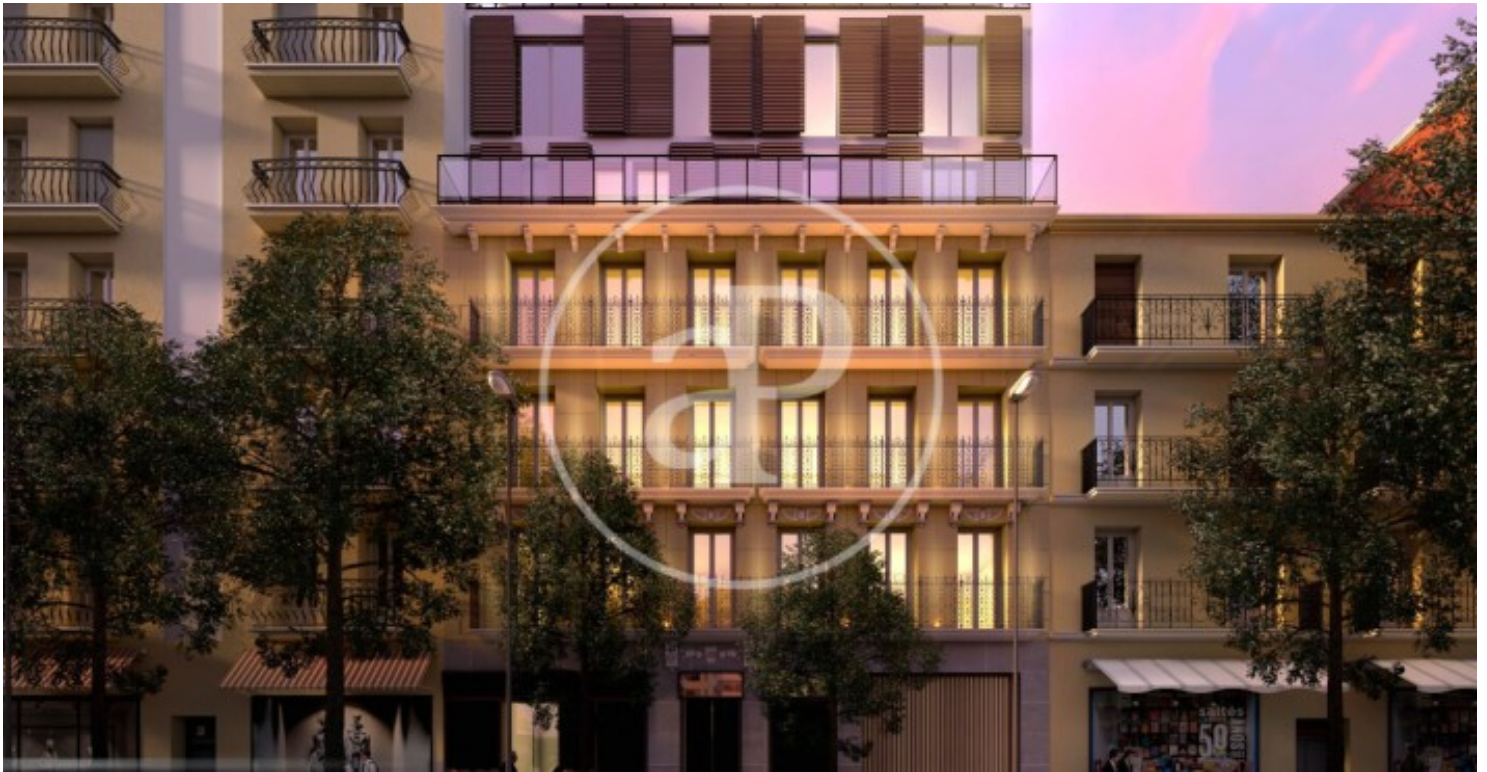


(Nuevos Ministerios - Ríos Rosas)

Ref: ONM2408001



Promoción de Obra Nueva en venta en Chamberí

Exclusivas residencias de lujo en la zona de Chamberí Imponente edificio con fachada protegida y reforma integral en el interior. Cuenta de 12 viviendas con hermosos acabados y arquitectura de diseño. Los balcones y terrazas dejan que la luz natural recorra las principales zonas. Todos los pisos cuentan con 2 habitaciones con baño en suite, amplios armarios, aseo de cortesía y cocina completamente equipada. Adicionalmente, cada vivienda incluye parking y trastero. Disfruta de las zonas comunes como piscina en la azotea, gimnasio, zona wellness con hidromasaje y cabina de masajes, rooftop, cava de vinos, salón de usos múltiples y jardín. Ubicado en el distrito de Chamberí, uno de los más exclusivos y con mayor variedad de entretenimiento y gastronomía de todo Madrid. La zona ofrece cercanía a zonas emblemáticas como el centro, o el tradicional barrio de Salamanca. ¿Te imaginas vivir aquí?

Madrid /
Nuevos Ministerios - Ríos Rosas
Unidad 1 A
Finalización Q2 2026

CARACTERÍSTICAS

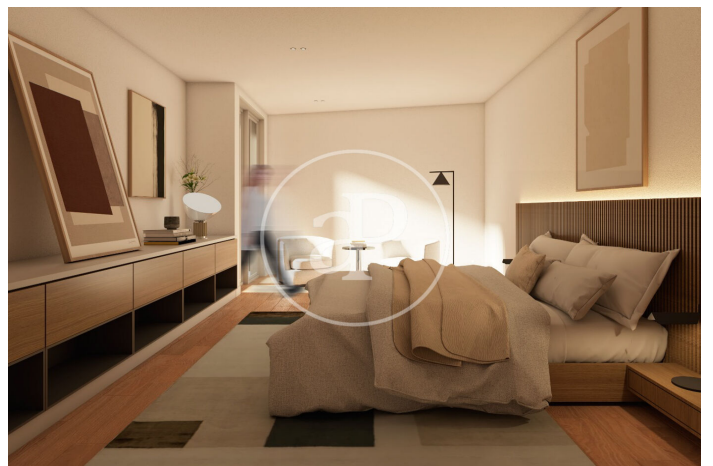
Superficie 151 m² / 5 m² terraza
2 Dormitorios
2 Baños 1 Aseos

- ✓ Vistas
- ✓ Calefacción
- ✓ Trastero
- ✓ AACC
- ✓ Terraza
- ✓ Patio
- ✓ Piscina
- ✓ Gimnasio
- ✓ Ascensor
- ✓ Vigilancia
- ✓ Conserje
- ✓ Tiene parking

Precio 1,490,000 €

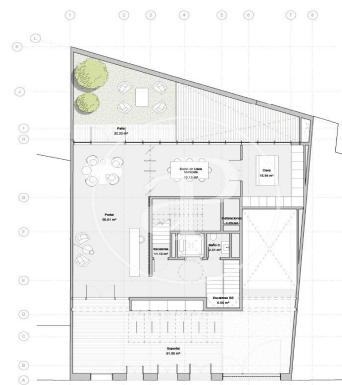
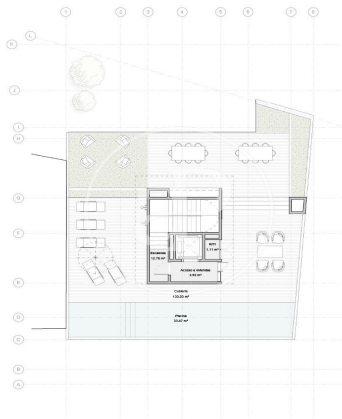
(Nuevos Ministerios - Ríos Rosas)

Ref: ONM2408001



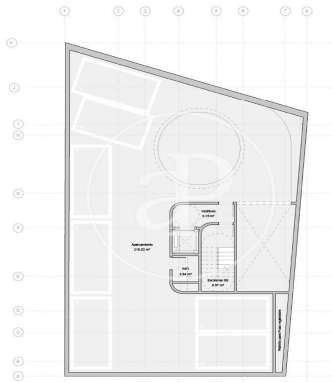
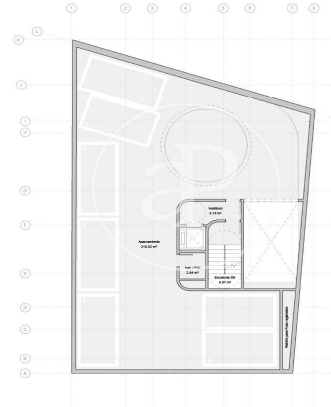
(Nuevos Ministerios - Ríos Rosas)

Ref: ONM2408001



(Nuevos Ministerios - Ríos Rosas)

Ref: ONM2408001



1- PLANTA 1ª



2- PLANTA 2ª



3- PLANTA 3ª



4- PLANTA 4ª



5- PLANTA 5ª



6- PLANTA 6ª



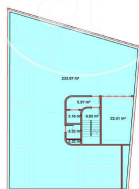
7- PLANTA 7ª



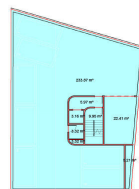
8- PLANTA 8ª



9- PLANTA 9ª



10- PLANTA 10ª



11- PLANTA 11ª

Los datos de cada inmueble no son parte de una oferta o contrato. No debe considerar exactos o factuales las declaraciones hechas por aProperties, verbalmente o por escrito, respecto del inmueble, el estado en que se encuentra o su valor. Las fotografías sólo muestran partes determinadas del inmueble tal y como eran en el momento que se tomaron. Las áreas, dimensiones y las distancias que se proporcionan sólo son aproximadas y deben ser comprobadas por el cliente. Las imágenes generadas por ordenador solo son una indicación de la posible apariencia del inmueble, y pueden cambiar en cualquier momento. La información respecto a un inmueble es susceptible de cambiar en cualquier momento.

Para más información o para concertar una cita

Tel: 91 800 54 65 apropertiesmadrid@aproperties.es <https://www.aproperties.es>