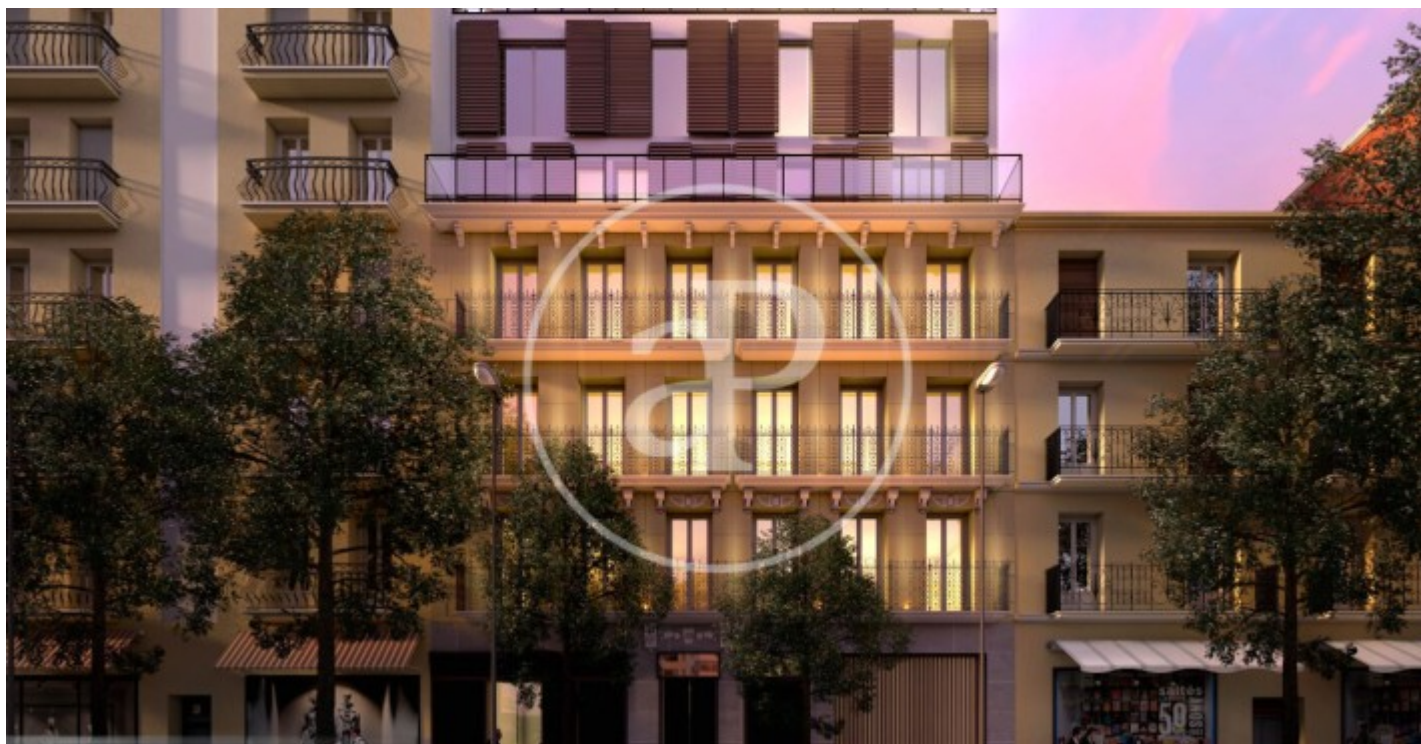


(Nuevos Ministerios - Ríos Rosas)

Ref: ONM2408001



## Promoción de Obra Nueva en venta en Chamberí

Exclusivas residencias de lujo en la zona de Chamberí Imponente edificio con fachada protegida y reforma integral en el interior.

Cuenta de 12 viviendas con hermosos acabados y arquitectura de diseño. Los balcones y terrazas dejan que la luz natural recorra las principales zonas. Todos los pisos cuentan con 2 habitaciones con baño en suite, amplios armarios, aseo de cortesía y cocina completamente equipada. Adicionalmente, cada vivienda incluye parking y trastero. Disfruta de las zonas comunes como piscina en la azotea, gimnasio, zona wellness con hidromasaje y cabina de masajes, rooftop, cava de vinos, salón de usos múltiples y jardín.

Ubicado en el distrito de Chamberí, uno de los más exclusivos y con mayor variedad de entretenimiento y gastronomía de todo Madrid. La zona ofrece cercanía a zonas emblemáticas como el centro, o el tradicional barrio de Salamanca. ¿Te imaginas vivir aquí?

Madrid /  
Nuevos Ministerios - Ríos Rosas  
Unidad 4 A  
Finalización Q2 2026

### CARACTERÍSTICAS

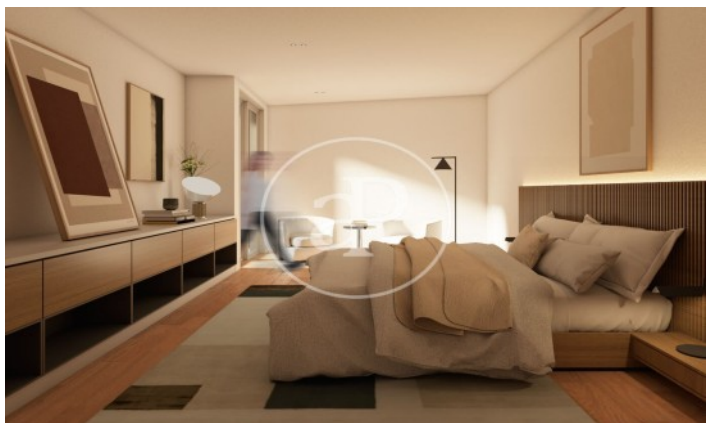
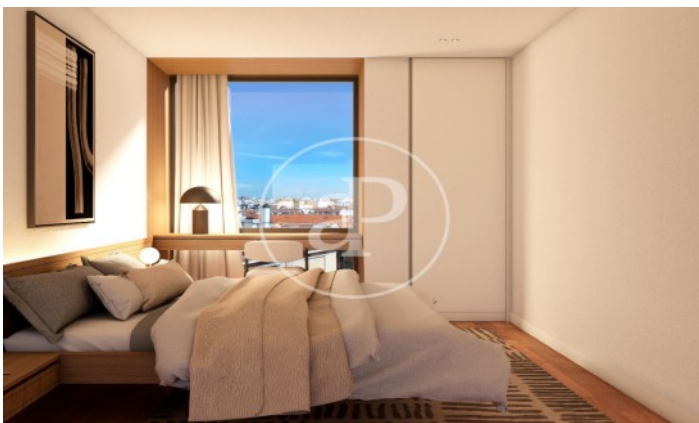
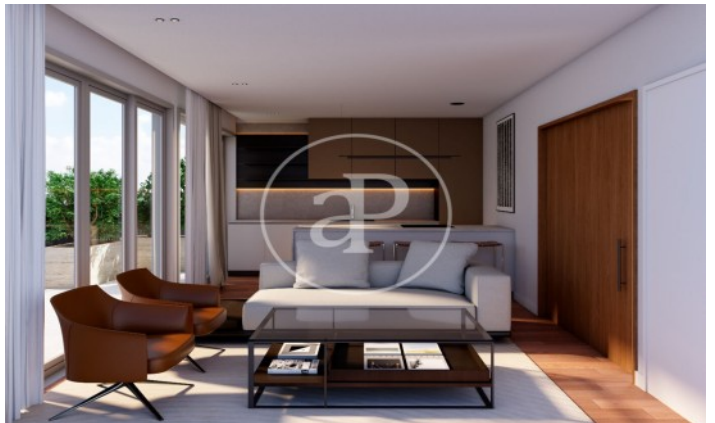
Superficie 143 m<sup>2</sup> / 9 m<sup>2</sup> terraza  
2 Dormitorios  
2 Baños 1 Aseos

- ✓ Vistas
- ✓ Calefacción
- ✓ Trastero
- ✓ AACC
- ✓ Terraza
- ✓ Patio
- ✓ Piscina
- ✓ Gimnasio
- ✓ Ascensor
- ✓ Vigilancia
- ✓ Conserje
- ✓ Tiene parking

Precio 1,616,724 €

(Nuevos Ministerios - Ríos Rosas)

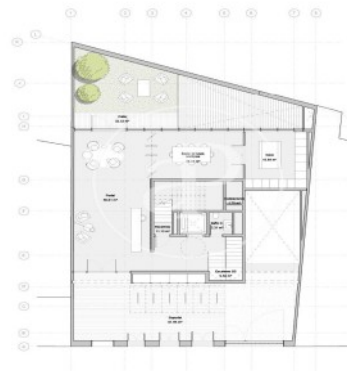
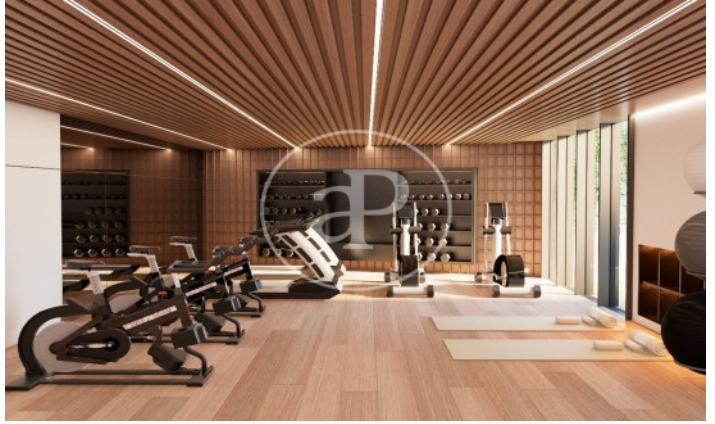
Ref: ONM2408001





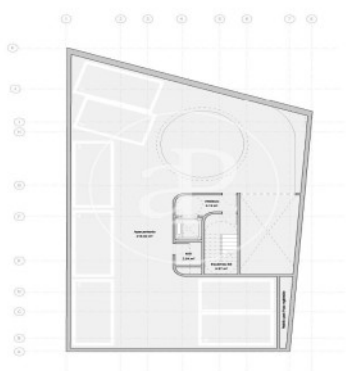
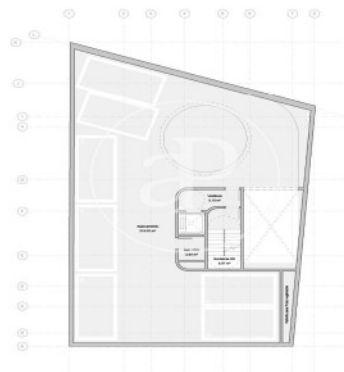
(Nuevos Ministerios - Ríos Rosas)

Ref: ONM2408001



(Nuevos Ministerios - Ríos Rosas)

Ref: ONM2408001



PLANTA 0  
1.000

PLANTA 1  
1.000

PLANTA 2  
1.000



PLANTA 3  
1.000

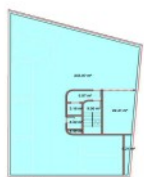
PLANTA 4  
1.000

PLANTA 5  
1.000



PLANTA 6  
1.000

COMUNICACION  
1.000



PLANTA 7  
1.000

PLANTA 8  
1.000

PLANTA 9  
1.000

Los datos de cada inmueble no son parte de una oferta o contrato. No debe considerar exactos o factuales las declaraciones hechas por aProperties, verbalmente o por escrito, respecto del inmueble, el estado en que se encuentra o su valor. Las fotografías sólo muestran partes determinadas del inmueble tal y como eran en el momento que se tomaron. Las áreas, dimensiones y las distancias que se proporcionan sólo son aproximadas y deben ser comprobadas por el cliente. Las imágenes generadas por ordenador solo son una indicación de la posible apariencia del inmueble, y pueden cambiar en cualquier momento. La información respecto a un inmueble es susceptible de cambiar en cualquier momento.

Para más información o para concertar una cita

Tel: 91 800 54 65

[apropertiesmadrid@aproperties.es](mailto:apropertiesmadrid@aproperties.es)

<https://www.aproperties.es>