

(Valdeacederas)

Ref: ONM2210002



## OBRA NUEVA EN TETUÁN

EXCLUSIVA TORRE RESIDENCIAL EN TETUÁN. Descubre este espectacular proyecto residencial de 100 metros de altura con 25 plantas y que ha conseguido el Sello BREEAM de Sostenibilidad. Tiene una ubicación estratégica, con vistas panorámicas sobre todo Madrid y La Sierra y a pocos minutos del Paseo de la Castellana, las 4 Torres, Azca, la estación de Chamartín, los accesos norte y nordeste de la M-30 y multitud de zonas verdes y deportivas. Las tipologías disponibles son de 2 y 3 dormitorios, con o sin terraza, con cocinas completamente equipadas, suelo radiante y aire acondicionado por conductos. Todas las viviendas incluyen en precio trastero y plaza de aparcamiento. El edificio cuenta con un servicio de conserjería tipo hotel y dispone de amplias zonas comunes compuestas por: huerto urbano, gastroteca, gimnasio, terrazas, jardines y 2 piscinas, una de ellas en el rooftop. ¿Te imaginas vivir aquí?

Madrid / Valdeacederas

Superficie  
91 m<sup>2</sup> - 284 m<sup>2</sup>  
Unidades  
66  
Finalización  
Q4 2022

- ✓ Vistas
- ✓ Calefacción
- ✓ Trastero
- ✓ AACC
- ✓ Terraza
- ✓ Patio
- ✓ Piscina
- ✓ Gimnasio
- ✓ Ascensor
- ✓ Vigilancia
- ✓ Conserje
- ✓ Tiene parking

Precio desde 1,700,000 €

(Valdeacederas)

Ref: ONM2210002

### Unidades en esta promoción

Tipo	Unidad	Superficie	Terraza	Dormitorios	Baños	Precio	Estado
Piso	1° 20	91,91 m <sup>2</sup>	-	2	2	441.000 €	Reservada
Piso	6° 06	146,46 m <sup>2</sup>	1 (7,14 m <sup>2</sup> )	3	2	707.000 €	Reservada
Piso	9° 04	145,84 m <sup>2</sup>	1 (7,05 m <sup>2</sup> )	3	2	A consultar	Vendida
Piso	9° 06	146,46 m <sup>2</sup>	1 (7,14 m <sup>2</sup> )	3	2	762.000 €	Reservada
Atico	9° 12	284,69 m <sup>2</sup>	1 (61,11 m <sup>2</sup> )	3	3	1.700.000 €	Disponible
Piso	8° 06	146,46 m <sup>2</sup>	1 (7,14 m <sup>2</sup> )	3	2	A consultar	Reservada

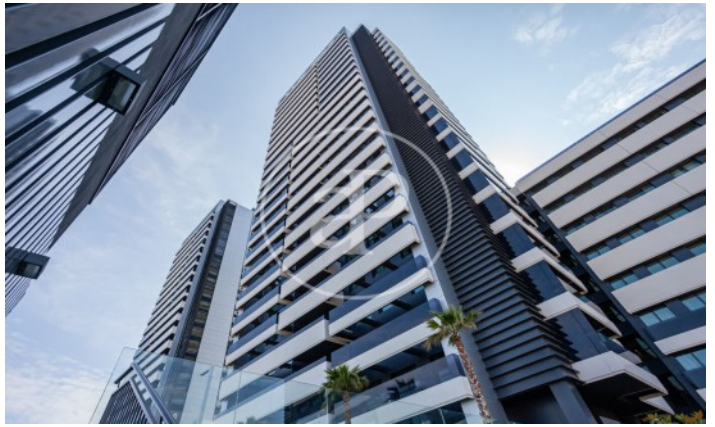
(Valdeacederas)

Ref: ONM2210002



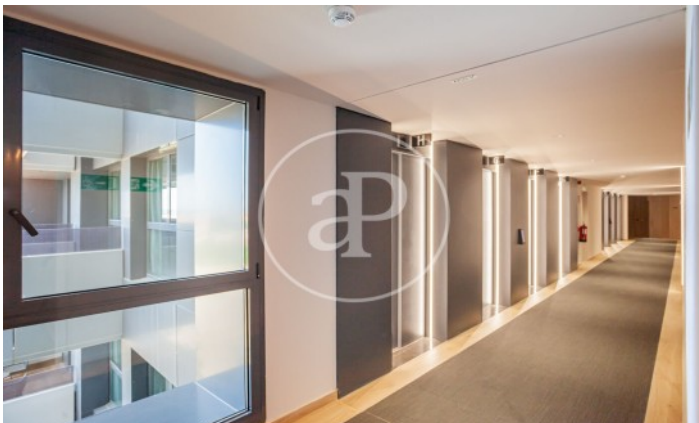
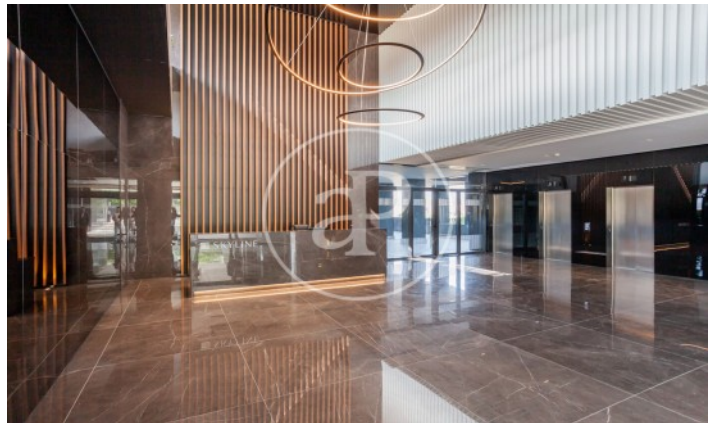
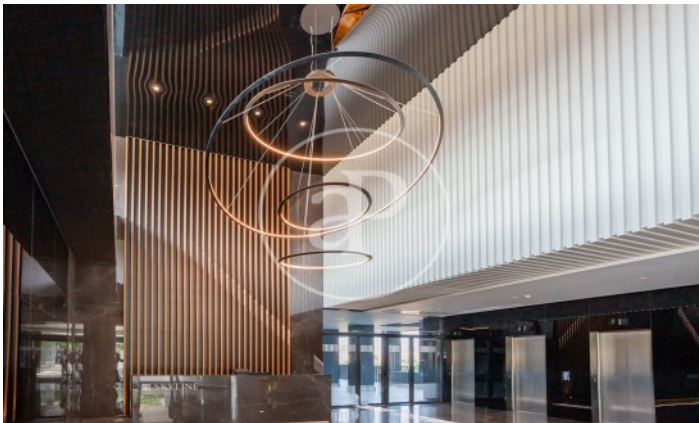
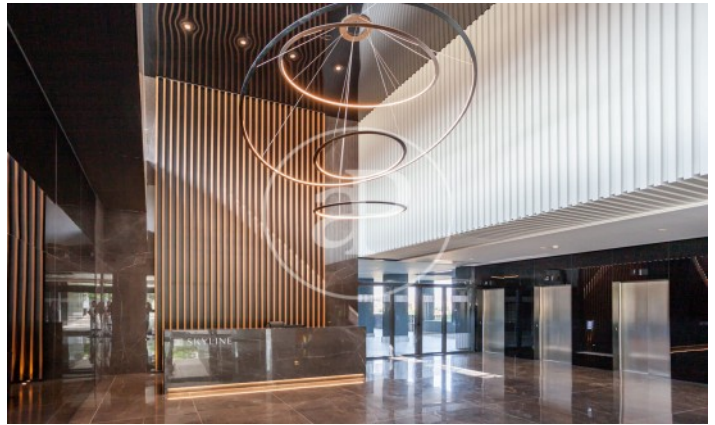
(Valdeacederas)

Ref: ONM2210002



(Valdeacederas)

Ref: ONM2210002



Los datos de cada inmueble no son parte de una oferta o contrato. No debe considerar exactos o factuales las declaraciones hechas por aProperties, verbalmente o por escrito, respecto del inmueble, el estado en que se encuentra o su valor. Las fotografías sólo muestran partes determinadas del inmueble tal y como eran en el momento que se tomaron. Las áreas, dimensiones y las distancias que se proporcionan sólo son aproximadas y deben ser comprobadas por el cliente. Las imágenes generadas por ordenador solo son una indicación de la posible apariencia del inmueble, y pueden cambiar en cualquier momento. La información respecto a un inmueble es susceptible de cambiar en cualquier momento.

Para más información o para concertar una cita

Tel: 91 800 54 65

[apropertiesmadrid@aproperties.es](mailto:apropertiesmadrid@aproperties.es)

<https://www.aproperties.es>