

Sa Cabaneta, Marratxí

REF. VPM2502014

Casa en venta con vistas y piscina en Sa Cabaneta

Características

Superficie
140 m²

Parcela
1.421 m²

Dormitorios
3

Baños
2

- ✓ Vistas
- ✓ Trastero
- ✓ Patio
- ✓ Tiene parking
- ✓ Calefacción
- ✓ Terraza
- ✓ Piscina

Precio

850.000 €



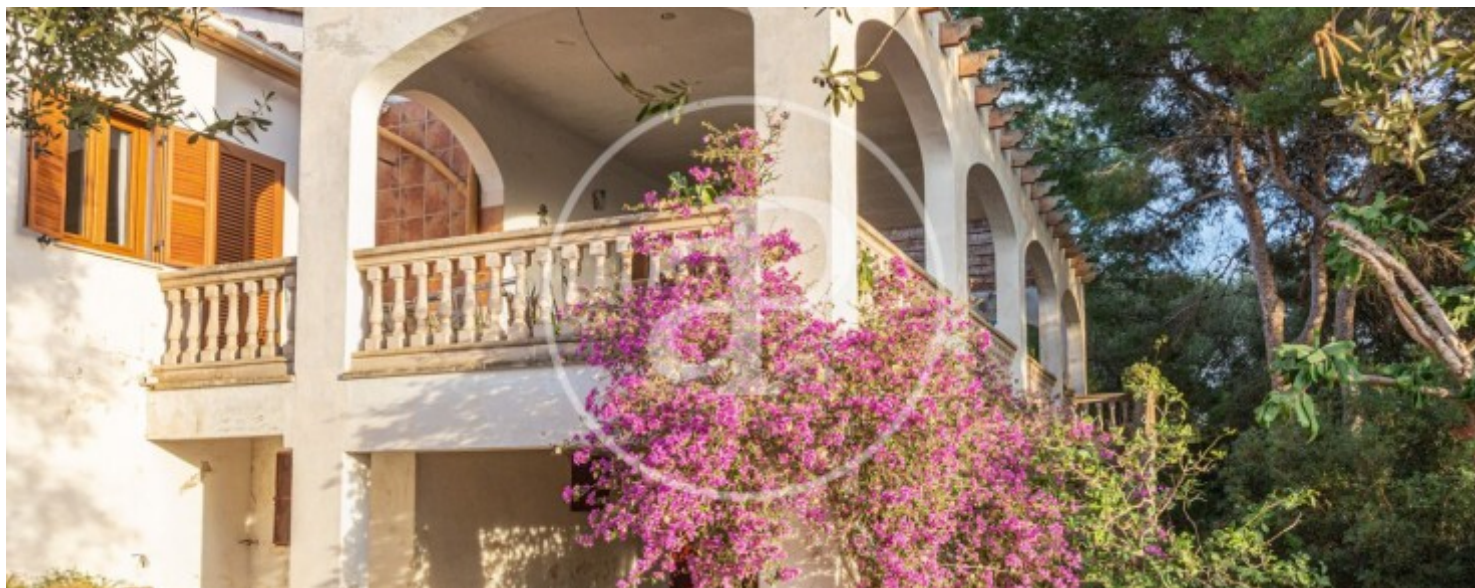
Esta vivienda UNIFAMILIAR con piscina está situada en una de las zonas residenciales más cotizadas de Marratxí, SA CABANETA, que se caracteriza por su tranquilidad y calidad de vida, así como por su fácil acceso y comunicación con Palma y resto de la isla, a pocos minutos en vehículo por la autopista. Cuenta con toda clase de servicios dentro de la misma urbanización, desde supermercados, farmacias, bares y restaurantes hasta colegios de élite y públicos y centros médicos. La propiedad se compone de tres parcelas unificadas con estancias diferenciadas en vivienda, jardín y barbacoa, y piscina. Dispone de un gran salón comedor con chimenea, desde el cual por sus amplios ventanales podemos observar el jardín y

la Bahía de Palma. Su cocina, con un generoso espacio de office, despensa y coladuría, se comunica al igual que el salón con la terraza exterior. Consta de tres habitaciones y dos baños (uno de ellos en suite), con amplios armarios empotrados; puertas y ventanas de PVC y climalit, radiadores con calefacción central y depósito de Gasóleo. Destacan sus impresionantes vistas, para disfrutar de los amaneceres y puestas de sol. Cuenta con parking cubierto con capacidad para DOS VEHÍCULOS. La fachada y la piscina precisan...

Contacta con nosotros,
estaremos encantados de atenderte,
para ofrecerte más detalles e información.

Sa Cabaneta, Marratxí

REF. VPM2502014



Sa Cabaneta, Marratxí

REF. VPM2502014



Sa Cabaneta, Marratxí

REF. VPM2502014



Sa Cabaneta, Marratxí

REF. VPM2502014



Los datos de cada inmueble no son parte de una oferta o contrato. No debe considerar exactos o factuales las declaraciones hechas por aProperties, verbalmente o por escrito, respecto del inmueble, el estado en que se encuentra o su valor. Las fotografías sólo muestran partes determinadas del inmueble tal y como eran en el momento que se tomaron. Las áreas, dimensiones y las distancias que se proporcionan sólo son aproximadas y deben ser comprobadas por el cliente. Las imágenes generadas por ordenador solo son una indicación de la posible apariencia del inmueble, y pueden cambiar en cualquier momento. La información respecto a un inmueble es susceptible de cambiar en cualquier momento.

Para **más información** o
para concertar una cita

apropertiespalma@aproperties.es
Tel: 871 16 01 60
www.aproperties.es