

(Son Ramonell - Es Figueral)

Ref: ONPM2404003



## Casa en venta en Marratxi

En zona de continua revalorización junto al gran centro comercial de Alcampo, se sitúan estas ocho viviendas unifamiliares pareadas con piscina y jardín privados. Con una imagen moderna dispondrán de cuatro dormitorios y tres baños distribuidos en dos plantas. Entorno privilegiado muy bien comunicado con Palma, centros comerciales, tren y aeropuerto, pero a la vez en zona silenciosa y familiar. Licencia de obras en trámites, está previsto inicio de obras en octubre del 2024 y la finalización de las mismas en diciembre del 2025. Planta Baja: Compuesta por porche de acceso, distribuidor, baño, dormitorio, estar-comedor y cocina. Planta Piso: Compuesta por distribuidor, lavadero, Terraza, tres dormitorios y dos baños, uno de ellos en suite. Terraza y jardín privado con piscina, y zona común con acceso a plaza de aparcamiento privada para cada una de las viviendas. **ALTAS CALIDADES:** sate, aerotermia, carpinterías, porcelánicos, griferías y electrodomésticos de primeras marcas. Se entregarán con cocina amueblada y equipada, armarios empotrados vestidos, [...]

Marratxi /  
Son Ramonell - Es Figueral  
Unidad bj  
Finalización Q2 2024

### CARACTERÍSTICAS

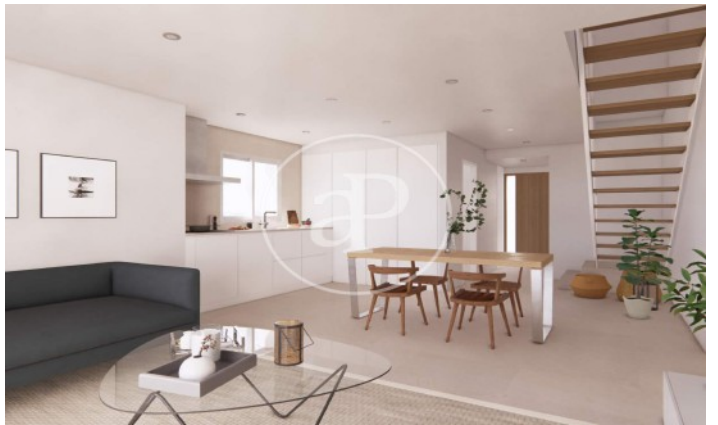
Superficie 0 m<sup>2</sup> / 23 m<sup>2</sup> terraza  
4 Dormitorios  
3 Baños

- ✓ Vistas
- ✓ Calefacción
- ✓ AACC
- ✓ Terraza
- ✓ Patio
- ✓ Piscina
- ✓ Tiene parking

Precio 615,000 €

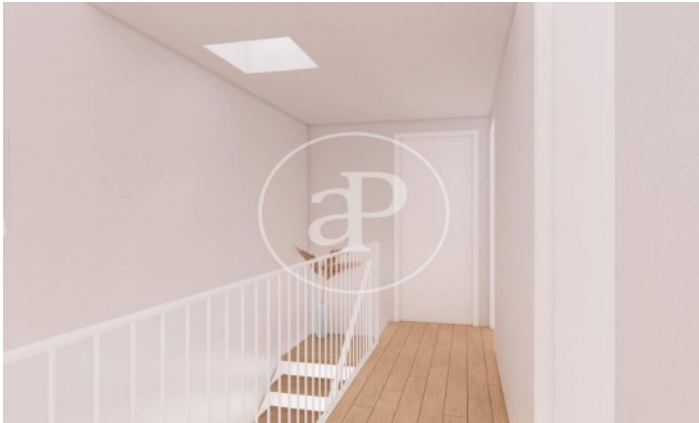
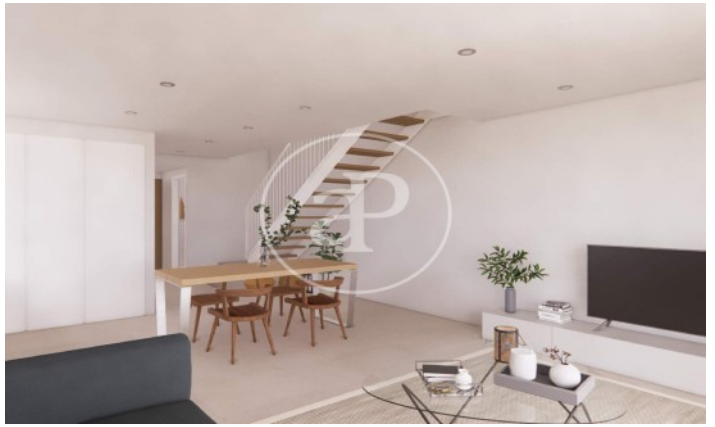
(Son Ramonell - Es Figueral)

Ref: ONPM2404003



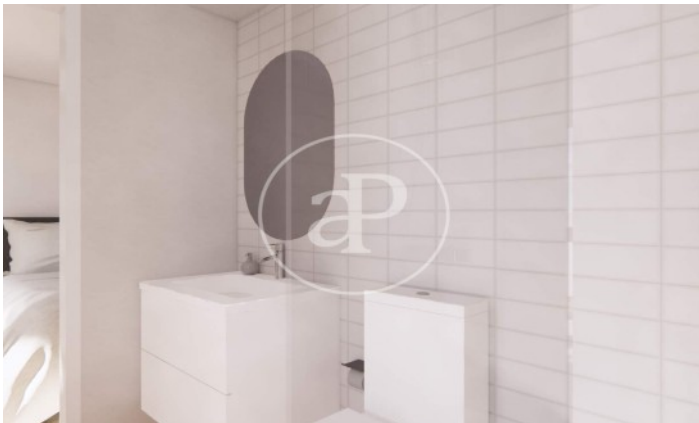
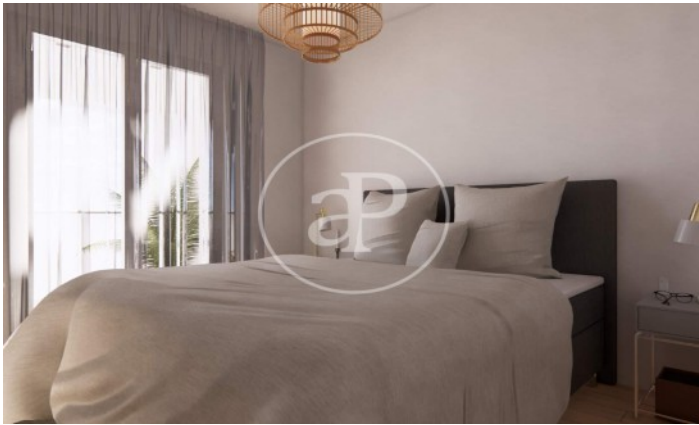
(Son Ramonell - Es Figueral)

Ref: ONPM2404003



(Son Ramonell - Es Figueral)

Ref: ONPM2404003



Los datos de cada inmueble no son parte de una oferta o contrato. No debe considerar exactos o factuales las declaraciones hechas por aProperties, verbalmente o por escrito, respecto del inmueble, el estado en que se encuentra o su valor. Las fotografías sólo muestran partes determinadas del inmueble tal y como eran en el momento que se tomaron. Las áreas, dimensiones y las distancias que se proporcionan sólo son aproximadas y deben ser comprobadas por el cliente. Las imágenes generadas por ordenador solo son una indicación de la posible apariencia del inmueble, y pueden cambiar en cualquier momento. La información respecto a un inmueble es susceptible de cambiar en cualquier momento.

Para más información o para concertar una cita

Tel: 871 16 01 60

[apropertiespalma@aproperties.es](mailto:apropertiespalma@aproperties.es)

<https://www.aproperties.es>