

(Amanecer - S'Olivera)

Ref: ONPM2211001



## *Promoción de pisos de obra nueva en venta en zona de Plaza de Toros*

Complejo de pisos de obra nueva listos para entrar a vivir. Ubicados en Av Gaspar Bennazar, a poca distancia de Cruz Roja, S'Escorxador, plaza de toros y/o acceso rápido a la vía de cintura. Este área está en pleno auge de Palma y cuenta con centros de salud, colegios públicos y concertados, comercios de todo tipo y restaurantes. Encontramos dos tipologías de pisos, una de dos dormitorios (uno en suite) con dos baños completos y tres dormitorios (uno en suite) con dos baños completos, armarios empotrados, calefacción y aire acondicionado, comedor con cocina integrada y salida al balcón y/ o en la terraza. Todas las unidades son exteriores, con trastero y los formatos de pisos E y F tienen opción de compra de una plaza de parking en la comunidad. Además, tienen un diseño muy moderno y actual, con mucha luz y alto nivel de calidad. ¿Os imagináis vivir aquí? no dude en contactarnos.

Palma de Mallorca /  
Amanecer - S'Olivera  
Unidad 2 E  
Finalización Q2 2024

### **CARACTERÍSTICAS**

Superficie 96 m<sup>2</sup> / 6 m<sup>2</sup> terraza  
3 Dormitorios  
2 Baños

- ✓ Vistas
- ✓ Calefacción
- ✓ Trastero
- ✓ AACC
- ✓ Terraza
- ✓ Ascensor
- ✓ Tiene parking

Precio 381,000 €

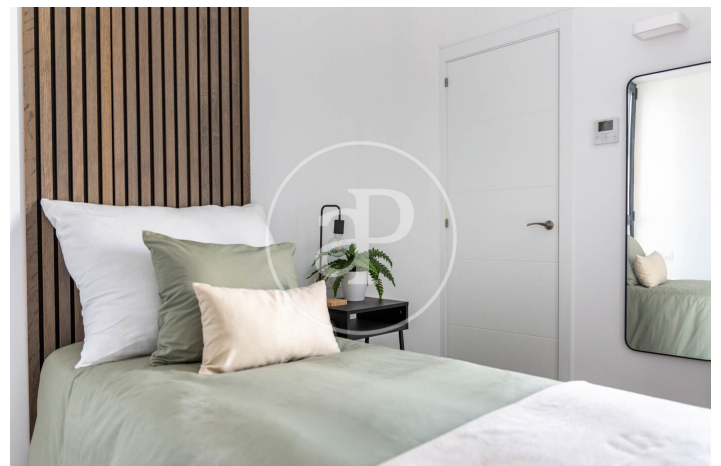
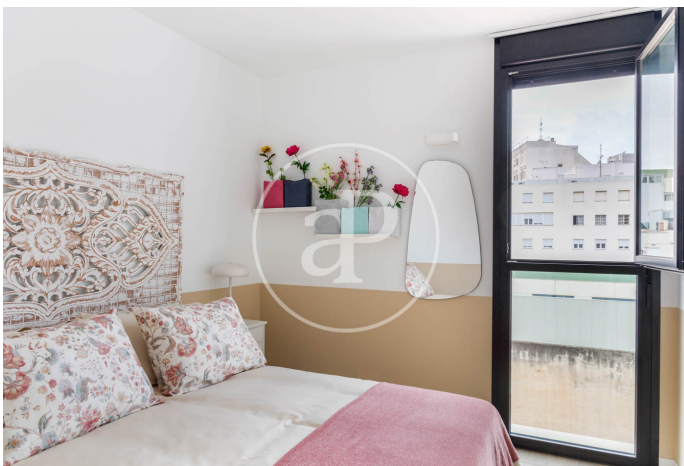
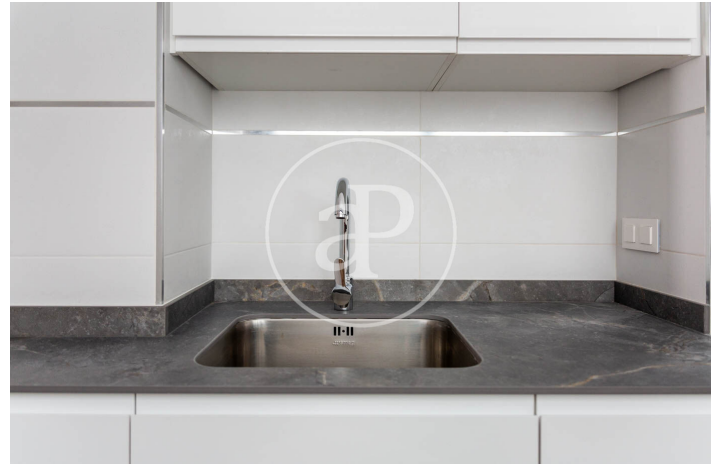
(Amanecer - S'Olivera)

Ref: ONPM2211001



(Amanecer - S'Olivera)

Ref: ONPM2211001



(Amanecer - S'Olivera)

Ref: ONPM2211001



Los datos de cada inmueble no son parte de una oferta o contrato. No debe considerar exactos o factuales las declaraciones hechas por aProperties, verbalmente o por escrito, respecto del inmueble, el estado en que se encuentra o su valor. Las fotografías sólo muestran partes determinadas del inmueble tal y como eran en el momento que se tomaron. Las áreas, dimensiones y las distancias que se proporcionan sólo son aproximadas y deben ser comprobadas por el cliente. Las imágenes generadas por ordenador solo son una indicación de la posible apariencia del inmueble, y pueden cambiar en cualquier momento. La información respecto a un inmueble es susceptible de cambiar en cualquier momento.

Para más información o para concertar una cita

Tel: 871 16 01 60 [apropertiespalma@aproperties.es](mailto:apropertiespalma@aproperties.es) <https://www.aproperties.es>