

(Foners)

Ref: ONPM2405001



## Promoción de Obra Nueva en venta en Nou Llevant

En una zona de nueva expansión de la ciudad de Palma, a pocos metros de la zona de ocio y restaurantes del Portitxol. Arquitectura excepcional a través de una sincronización de forma, función, belleza y practicidad, creando un punto de referencia emblemático. La disposición y el diseño de los apartamentos maximiza la luz natural a través de las paredes acristaladas, integrando un concepto interior-exterior creando espacios abiertos con ventanas panorámicas eléctricas, abriéndose a elegantes balcones privados, preciosos jardines y azoteas con vistas panorámicas. La promoción cuenta con apartamentos y pent-houses de 90 m<sup>2</sup> hasta 423 m<sup>2</sup> de superficie, con la posibilidad de elegir entre tres líneas diferentes de diseño interior. Cocinas contemporáneas y totalmente equipadas con tecnologías de última generación. Los pent-houses se benefician de espectaculares terrazas privadas equipadas con piscina o jacuzzi, y áreas de barbacoa con rebosante vegetación, diseñadas con la privacidad en mente. En los apartamentos ambientes espe [...]

Palma de Mallorca / Foners

Unidad 6 E

Finalización Q2 2024

### CARACTERÍSTICAS

Superficie 0 m<sup>2</sup> / 56 m<sup>2</sup> terraza

2 Dormitorios

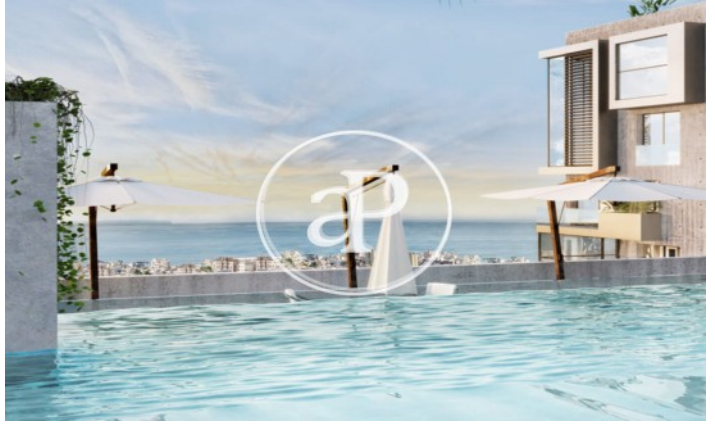
2 Baños

- ✓ Calefacción
- ✓ Trastero
- ✓ AACC
- ✓ Terraza
- ✓ Patio
- ✓ Piscina
- ✓ Gimnasio
- ✓ Ascensor
- ✓ Vigilancia
- ✓ Conserje
- ✓ Tiene parking

Precio 2,430,000 €

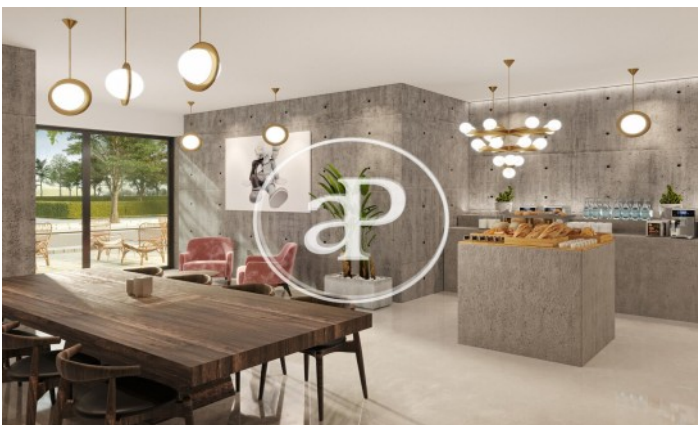
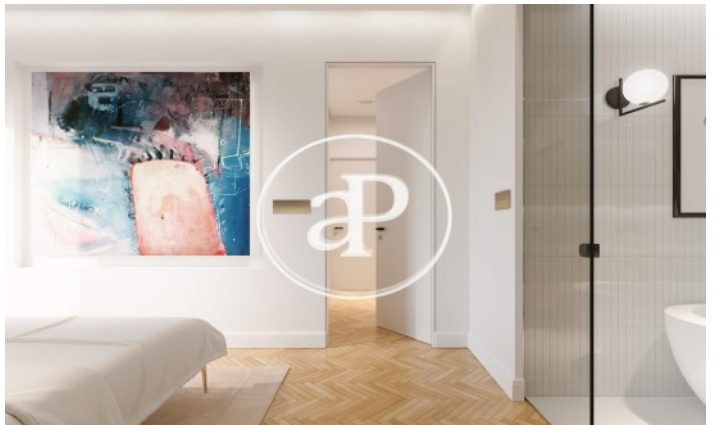
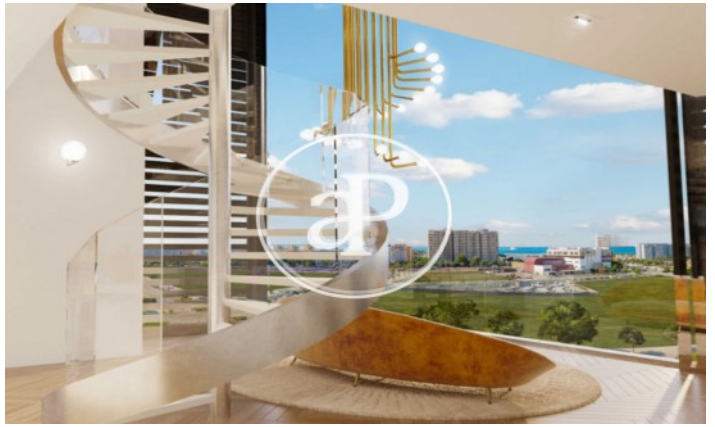
(Foners)

Ref: ONPM2405001



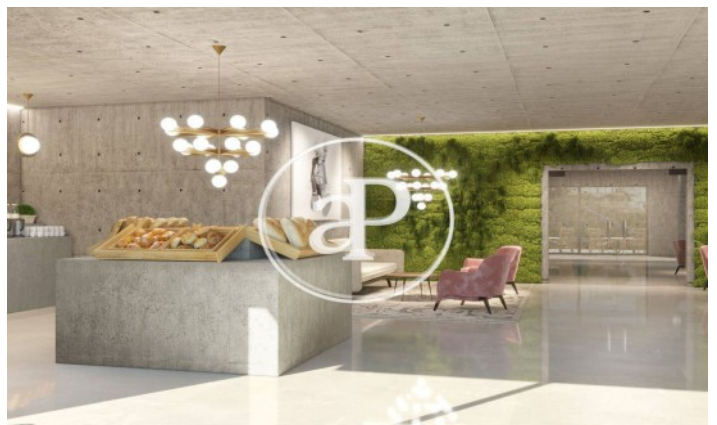
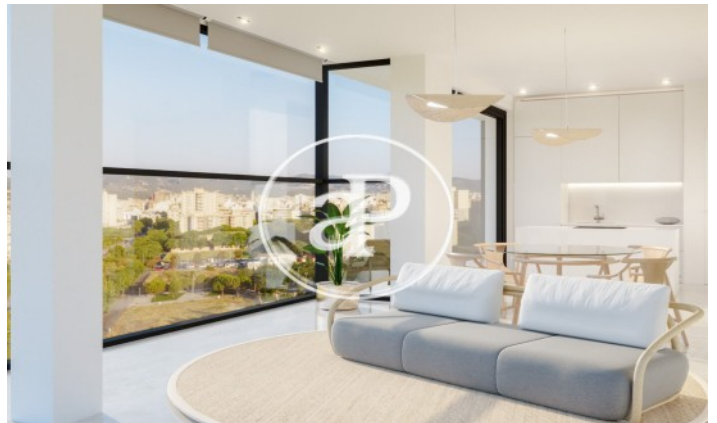
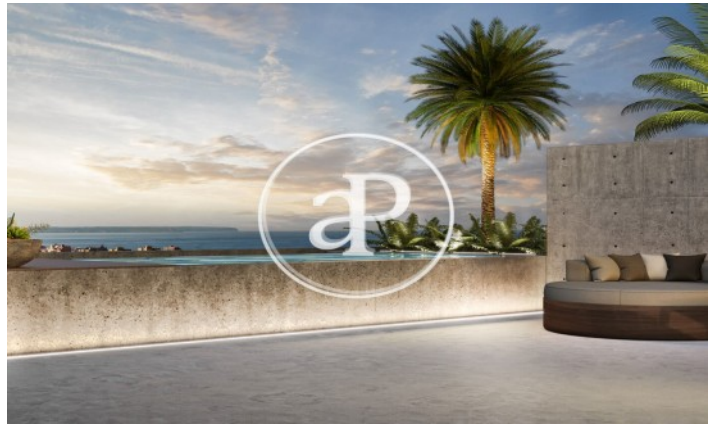
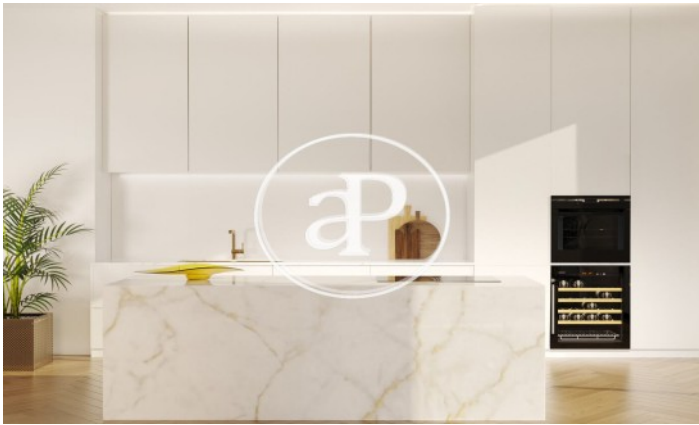
(Foners)

Ref: ONPM2405001



(Foners)

Ref: ONPM2405001



Los datos de cada inmueble no son parte de una oferta o contrato. No debe considerar exactos o factuales las declaraciones hechas por aProperties, verbalmente o por escrito, respecto del inmueble, el estado en que se encuentra o su valor. Las fotografías sólo muestran partes determinadas del inmueble tal y como eran en el momento que se tomaron. Las áreas, dimensiones y las distancias que se proporcionan sólo son aproximadas y deben ser comprobadas por el cliente. Las imágenes generadas por ordenador solo son una indicación de la posible apariencia del inmueble, y pueden cambiar en cualquier momento. La información respecto a un inmueble es susceptible de cambiar en cualquier momento.

Para más información o para concertar una cita

Tel: 871 16 01 60

[apropertiespalma@aproperties.es](mailto:apropertiespalma@aproperties.es)

<https://www.aproperties.es>