

(Polígono de Levante (Nou Llevant))

Ref: ONPM2306002



Nuevo residencial de lujo en Nou Llevant

Después de finalizar la primera fase XOJAY Residences en la emergente y vibrante zona de Nou Llevant, la misma promotora nos presenta la siguiente fase- XO Parq, un proyecto residencial de lujo situado justo en frente del Parc de Can Palou. La ubicación es clave- a pocos metros de la bahía de Es Portixolet, con acceso directo al soleado puerto de Portixol y gracias a su cercanía con el centro de Palma, los residentes disfrutarán de la amplia oferta de cultura, gastronomía, entretenimiento, resorts que nos ofrece esta espléndida ciudad y la isla. XO Parq ha sido diseñado apostando por grandes espacios abiertos y poniendo gran énfasis en la sensorialidad. Una colección de 65 tipologías de viviendas distribuidas en tres bloques independientes de cuatro plantas con aparcamiento subterráneo. Viviendas de todos los tamaños, desde un dormitorio hasta tres dormitorios, dúplex y áticos. Espacios flexibles, materiales e ingeniería respetuosos con el medio ambiente, elementos inesperados que mejoran la vida cotidiana. Zonas comunes amplias y cuidadosamente dise&nti [...]

Palma de Mallorca /
Polígono de Levante (Nou Llevant)

Unidad 2 S
Finalización Q4 2025

CARACTERÍSTICAS

Superficie 78 m² / 8 m² terraza
2 Dormitorios
2 Baños

- ✓ Vistas
- ✓ Calefacción
- ✓ Trastero
- ✓ AACC
- ✓ Terraza
- ✓ Patio
- ✓ Piscina
- ✓ Gimnasio
- ✓ Ascensor
- ✓ Vigilancia
- ✓ Conserje
- ✓ Tiene parking

Precio 730,000 €

(Polígono de Levante (Nou Llevant))

Ref: ONPM2306002



(Polígono de Levante (Nou Llevant))

Ref: ONPM2306002

XOJAY



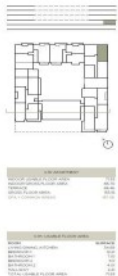
DESCRIPCIÓN	
Superficie Construida	105,00 m ²
Superficie Útil	105,00 m ²
Superficie Total	105,00 m ²
DETALLE DE SUPERFICIES	
Superficie Construida	105,00 m ²
Superficie Útil	105,00 m ²
Superficie Total	105,00 m ²

EXPOSICIÓN: Sur, Suroeste
SOLAR: 100%
CANTONAMIENTO: 100%
SISTEMA DE CLIMATIZACIÓN: Aire Acondicionado
SISTEMA DE ALUMENADO: Iluminación LED
SISTEMA DE SEGURIDAD: Puerta de seguridad
SISTEMA DE ACCESIBILIDAD: Ascensor
SISTEMA DE ALMACÉN: Armario empotrado
SISTEMA DE COCINA: Cocina equipada
SISTEMA DE BAÑO: Baño completo
SISTEMA DE VENTILACIÓN: Ventilación forzada
SISTEMA DE PISOS: Parquet
SISTEMA DE PUERTAS: Puertas de seguridad
SISTEMA DE VENTANAS: Ventanas de aluminio
SISTEMA DE TUBERÍAS: Tuberías de PVC
SISTEMA DE CABLEADO: Cableado de red
SISTEMA DE TELEFONÍA: Teléfono
SISTEMA DE ANTENA: Antena parabólica
SISTEMA DE SANEAMIENTO: Saneamiento
SISTEMA DE AGUA: Agua fría y caliente
SISTEMA DE GAS: Gas natural
SISTEMA DE ELECTRICIDAD: Electricidad
SISTEMA DE GAS: Gas natural
SISTEMA DE SANEAMIENTO: Saneamiento
SISTEMA DE AGUA: Agua fría y caliente
SISTEMA DE GAS: Gas natural
SISTEMA DE ELECTRICIDAD: Electricidad

XOPARQ
The Palma Residences

APARTAMENT 1.I

XOJAY



DESCRIPCIÓN	
Superficie Construida	105,00 m ²
Superficie Útil	105,00 m ²
Superficie Total	105,00 m ²
DETALLE DE SUPERFICIES	
Superficie Construida	105,00 m ²
Superficie Útil	105,00 m ²
Superficie Total	105,00 m ²

EXPOSICIÓN: Sur, Suroeste
SOLAR: 100%
CANTONAMIENTO: 100%
SISTEMA DE CLIMATIZACIÓN: Aire Acondicionado
SISTEMA DE ALUMENADO: Iluminación LED
SISTEMA DE SEGURIDAD: Puerta de seguridad
SISTEMA DE ACCESIBILIDAD: Ascensor
SISTEMA DE ALMACÉN: Armario empotrado
SISTEMA DE COCINA: Cocina equipada
SISTEMA DE BAÑO: Baño completo
SISTEMA DE VENTILACIÓN: Ventilación forzada
SISTEMA DE PISOS: Parquet
SISTEMA DE PUERTAS: Puertas de seguridad
SISTEMA DE VENTANAS: Ventanas de aluminio
SISTEMA DE TUBERÍAS: Tuberías de PVC
SISTEMA DE CABLEADO: Cableado de red
SISTEMA DE TELEFONÍA: Teléfono
SISTEMA DE ANTENA: Antena parabólica
SISTEMA DE SANEAMIENTO: Saneamiento
SISTEMA DE AGUA: Agua fría y caliente
SISTEMA DE GAS: Gas natural
SISTEMA DE ELECTRICIDAD: Electricidad

XOPARQ
The Palma Residences

APARTAMENT 1.H

XOJAY



DESCRIPCIÓN	
Superficie Construida	105,00 m ²
Superficie Útil	105,00 m ²
Superficie Total	105,00 m ²
DETALLE DE SUPERFICIES	
Superficie Construida	105,00 m ²
Superficie Útil	105,00 m ²
Superficie Total	105,00 m ²

EXPOSICIÓN: Sur, Suroeste
SOLAR: 100%
CANTONAMIENTO: 100%
SISTEMA DE CLIMATIZACIÓN: Aire Acondicionado
SISTEMA DE ALUMENADO: Iluminación LED
SISTEMA DE SEGURIDAD: Puerta de seguridad
SISTEMA DE ACCESIBILIDAD: Ascensor
SISTEMA DE ALMACÉN: Armario empotrado
SISTEMA DE COCINA: Cocina equipada
SISTEMA DE BAÑO: Baño completo
SISTEMA DE VENTILACIÓN: Ventilación forzada
SISTEMA DE PISOS: Parquet
SISTEMA DE PUERTAS: Puertas de seguridad
SISTEMA DE VENTANAS: Ventanas de aluminio
SISTEMA DE TUBERÍAS: Tuberías de PVC
SISTEMA DE CABLEADO: Cableado de red
SISTEMA DE TELEFONÍA: Teléfono
SISTEMA DE ANTENA: Antena parabólica
SISTEMA DE SANEAMIENTO: Saneamiento
SISTEMA DE AGUA: Agua fría y caliente
SISTEMA DE GAS: Gas natural
SISTEMA DE ELECTRICIDAD: Electricidad

XOPARQ
The Palma Residences

APARTAMENT 1.G

XOJAY



DESCRIPCIÓN	
Superficie Construida	105,00 m ²
Superficie Útil	105,00 m ²
Superficie Total	105,00 m ²
DETALLE DE SUPERFICIES	
Superficie Construida	105,00 m ²
Superficie Útil	105,00 m ²
Superficie Total	105,00 m ²

EXPOSICIÓN: Sur, Suroeste
SOLAR: 100%
CANTONAMIENTO: 100%
SISTEMA DE CLIMATIZACIÓN: Aire Acondicionado
SISTEMA DE ALUMENADO: Iluminación LED
SISTEMA DE SEGURIDAD: Puerta de seguridad
SISTEMA DE ACCESIBILIDAD: Ascensor
SISTEMA DE ALMACÉN: Armario empotrado
SISTEMA DE COCINA: Cocina equipada
SISTEMA DE BAÑO: Baño completo
SISTEMA DE VENTILACIÓN: Ventilación forzada
SISTEMA DE PISOS: Parquet
SISTEMA DE PUERTAS: Puertas de seguridad
SISTEMA DE VENTANAS: Ventanas de aluminio
SISTEMA DE TUBERÍAS: Tuberías de PVC
SISTEMA DE CABLEADO: Cableado de red
SISTEMA DE TELEFONÍA: Teléfono
SISTEMA DE ANTENA: Antena parabólica
SISTEMA DE SANEAMIENTO: Saneamiento
SISTEMA DE AGUA: Agua fría y caliente
SISTEMA DE GAS: Gas natural
SISTEMA DE ELECTRICIDAD: Electricidad

XOPARQ
The Palma Residences

APARTAMENT 1.E

XOJAY



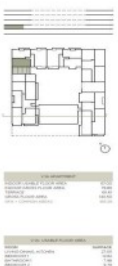
DESCRIPCIÓN	
Superficie Construida	105,00 m ²
Superficie Útil	105,00 m ²
Superficie Total	105,00 m ²
DETALLE DE SUPERFICIES	
Superficie Construida	105,00 m ²
Superficie Útil	105,00 m ²
Superficie Total	105,00 m ²

EXPOSICIÓN: Sur, Suroeste
SOLAR: 100%
CANTONAMIENTO: 100%
SISTEMA DE CLIMATIZACIÓN: Aire Acondicionado
SISTEMA DE ALUMENADO: Iluminación LED
SISTEMA DE SEGURIDAD: Puerta de seguridad
SISTEMA DE ACCESIBILIDAD: Ascensor
SISTEMA DE ALMACÉN: Armario empotrado
SISTEMA DE COCINA: Cocina equipada
SISTEMA DE BAÑO: Baño completo
SISTEMA DE VENTILACIÓN: Ventilación forzada
SISTEMA DE PISOS: Parquet
SISTEMA DE PUERTAS: Puertas de seguridad
SISTEMA DE VENTANAS: Ventanas de aluminio
SISTEMA DE TUBERÍAS: Tuberías de PVC
SISTEMA DE CABLEADO: Cableado de red
SISTEMA DE TELEFONÍA: Teléfono
SISTEMA DE ANTENA: Antena parabólica
SISTEMA DE SANEAMIENTO: Saneamiento
SISTEMA DE AGUA: Agua fría y caliente
SISTEMA DE GAS: Gas natural
SISTEMA DE ELECTRICIDAD: Electricidad

XOPARQ
The Palma Residences

APARTAMENT 1.B

XOJAY



DESCRIPCIÓN	
Superficie Construida	105,00 m ²
Superficie Útil	105,00 m ²
Superficie Total	105,00 m ²
DETALLE DE SUPERFICIES	
Superficie Construida	105,00 m ²
Superficie Útil	105,00 m ²
Superficie Total	105,00 m ²

EXPOSICIÓN: Sur, Suroeste
SOLAR: 100%
CANTONAMIENTO: 100%
SISTEMA DE CLIMATIZACIÓN: Aire Acondicionado
SISTEMA DE ALUMENADO: Iluminación LED
SISTEMA DE SEGURIDAD: Puerta de seguridad
SISTEMA DE ACCESIBILIDAD: Ascensor
SISTEMA DE ALMACÉN: Armario empotrado
SISTEMA DE COCINA: Cocina equipada
SISTEMA DE BAÑO: Baño completo
SISTEMA DE VENTILACIÓN: Ventilación forzada
SISTEMA DE PISOS: Parquet
SISTEMA DE PUERTAS: Puertas de seguridad
SISTEMA DE VENTANAS: Ventanas de aluminio
SISTEMA DE TUBERÍAS: Tuberías de PVC
SISTEMA DE CABLEADO: Cableado de red
SISTEMA DE TELEFONÍA: Teléfono
SISTEMA DE ANTENA: Antena parabólica
SISTEMA DE SANEAMIENTO: Saneamiento
SISTEMA DE AGUA: Agua fría y caliente
SISTEMA DE GAS: Gas natural
SISTEMA DE ELECTRICIDAD: Electricidad

XOPARQ
The Palma Residences

APARTAMENT 1.A

(Polígono de Levante (Nou Llevant))

Ref: ONPM2306002

XOJAY



APARTAMENT 3.R



APARTAMENT 3.R

APARTAMENT 3.R

APARTAMENT 3.R

APARTAMENT 3.R

APARTAMENT 3.R

APARTAMENT 3.R

XOPARQ CW
The Palma Residences

XOPARQ
The Palma Residences

APARTAMENT 3.R

Los datos de cada inmueble no son parte de una oferta o contrato. No debe considerar exactos o factuales las declaraciones hechas por aProperties, verbalmente o por escrito, respecto del inmueble, el estado en que se encuentra o su valor. Las fotografías sólo muestran partes determinadas del inmueble tal y como eran en el momento que se tomaron. Las áreas, dimensiones y las distancias que se proporcionan sólo son aproximadas y deben ser comprobadas por el cliente. Las imágenes generadas por ordenador solo son una indicación de la posible apariencia del inmueble, y pueden cambiar en cualquier momento. La información respecto a un inmueble es susceptible de cambiar en cualquier momento.

Para más información o para concertar una cita

Tel: 871 16 01 60

apropertiespalma@aproperties.es

<https://www.aproperties.es>