

(Polígono de Levante (Nou Llevant))

Ref: ONPM2306002



Nuevo residencial de lujo en Nou Llevant

Después de finalizar la primera fase XOJAY Residences en la emergente y vibrante zona de Nou Llevant, la misma promotora nos presenta la siguiente fase- XO Parq, un proyecto residencial de lujo situado justo en frente del Parc de Can Palou. La ubicación es clave- a pocos metros de la bahía de Es Portixolet, con acceso directo al soleado puerto de Portixol y gracias a su cercanía con el centro de Palma, los residentes disfrutarán de la amplia oferta de cultura, gastronomía, entretenimiento, resorts que nos ofrece esta espléndida ciudad y la isla. XO Parq ha sido diseñado apostando por grandes espacios abiertos y poniendo gran énfasis en la sensorialidad. Una colección de 65 tipologías de viviendas distribuidas en tres bloques independientes de cuatro plantas con aparcamiento subterráneo. Viviendas de todos los tamaños, desde un dormitorio hasta tres dormitorios, dúplex y áticos. Espacios flexibles, materiales e ingeniería respetuosos con el medio ambiente, elementos inesperados que mejoran la vida cotidiana. Zonas comunes amplias y cuidadosamente dise&nti [...]

Palma de Mallorca /
Polígono de Levante (Nou Llevant)
Unidad 3 D
Finalización Q4 2025

CARACTERÍSTICAS

Superficie 142 m² / 67 m² terraza
3 Dormitorios
2 Baños 1 Aseos

- ✓ Vistas
- ✓ Calefacción
- ✓ Trastero
- ✓ AACC
- ✓ Terraza
- ✓ Patio
- ✓ Piscina
- ✓ Gimnasio
- ✓ Ascensor
- ✓ Vigilancia
- ✓ Conserje
- ✓ Tiene parking

Precio 1,840,000 €

(Polígono de Levante (Nou Llevant))

Ref: ONPM2306002



XOJAY



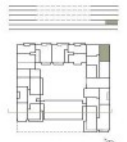
DESCRIPCIÓ	
Superfície útil	64,00 m ²
Superfície construïda	64,00 m ²
Superfície construïda útil	64,00 m ²
Superfície construïda útil amb terrassa	64,00 m ²
Superfície construïda útil amb terrassa i jardí	64,00 m ²
Superfície construïda útil amb terrassa i jardí i piscina	64,00 m ²
Superfície construïda útil amb terrassa i jardí i piscina i garatge	64,00 m ²
Superfície construïda útil amb terrassa i jardí i piscina i garatge i magatzem	64,00 m ²

APARTAMENT 1.I

XOPARQ CW
The Palma Residences

XOPARQ
The Palma Residences

XOJAY



DESCRIPCIÓ	
Superfície útil	64,00 m ²
Superfície construïda	64,00 m ²
Superfície construïda útil	64,00 m ²
Superfície construïda útil amb terrassa	64,00 m ²
Superfície construïda útil amb terrassa i jardí	64,00 m ²
Superfície construïda útil amb terrassa i jardí i piscina	64,00 m ²
Superfície construïda útil amb terrassa i jardí i piscina i garatge	64,00 m ²
Superfície construïda útil amb terrassa i jardí i piscina i garatge i magatzem	64,00 m ²

APARTAMENT 1.H

XOPARQ CW
The Palma Residences

XOPARQ
The Palma Residences

XOJAY



DESCRIPCIÓ	
Superfície útil	64,00 m ²
Superfície construïda	64,00 m ²
Superfície construïda útil	64,00 m ²
Superfície construïda útil amb terrassa	64,00 m ²
Superfície construïda útil amb terrassa i jardí	64,00 m ²
Superfície construïda útil amb terrassa i jardí i piscina	64,00 m ²
Superfície construïda útil amb terrassa i jardí i piscina i garatge	64,00 m ²
Superfície construïda útil amb terrassa i jardí i piscina i garatge i magatzem	64,00 m ²

APARTAMENT 1.G

XOPARQ CW
The Palma Residences

XOPARQ
The Palma Residences

XOJAY



DESCRIPCIÓ	
Superfície útil	64,00 m ²
Superfície construïda	64,00 m ²
Superfície construïda útil	64,00 m ²
Superfície construïda útil amb terrassa	64,00 m ²
Superfície construïda útil amb terrassa i jardí	64,00 m ²
Superfície construïda útil amb terrassa i jardí i piscina	64,00 m ²
Superfície construïda útil amb terrassa i jardí i piscina i garatge	64,00 m ²
Superfície construïda útil amb terrassa i jardí i piscina i garatge i magatzem	64,00 m ²

APARTAMENT 1.E

XOPARQ CW
The Palma Residences

XOPARQ
The Palma Residences

XOJAY



DESCRIPCIÓ	
Superfície útil	64,00 m ²
Superfície construïda	64,00 m ²
Superfície construïda útil	64,00 m ²
Superfície construïda útil amb terrassa	64,00 m ²
Superfície construïda útil amb terrassa i jardí	64,00 m ²
Superfície construïda útil amb terrassa i jardí i piscina	64,00 m ²
Superfície construïda útil amb terrassa i jardí i piscina i garatge	64,00 m ²
Superfície construïda útil amb terrassa i jardí i piscina i garatge i magatzem	64,00 m ²

APARTAMENT 1.B

XOPARQ CW
The Palma Residences

XOPARQ
The Palma Residences

XOJAY



DESCRIPCIÓ	
Superfície útil	64,00 m ²
Superfície construïda	64,00 m ²
Superfície construïda útil	64,00 m ²
Superfície construïda útil amb terrassa	64,00 m ²
Superfície construïda útil amb terrassa i jardí	64,00 m ²
Superfície construïda útil amb terrassa i jardí i piscina	64,00 m ²
Superfície construïda útil amb terrassa i jardí i piscina i garatge	64,00 m ²
Superfície construïda útil amb terrassa i jardí i piscina i garatge i magatzem	64,00 m ²

APARTAMENT 1.A

XOPARQ CW
The Palma Residences

XOPARQ
The Palma Residences

(Polígono de Levante (Nou Llevant))

Ref: ONPM2306002

XOJAY



CARACTERÍSTICAS	
Superficie construida	100,00 m ²
Superficie útil	80,00 m ²
Planta	3.R
Tipología	3 Dormitorios
Garaje	1
Comedor	1
Baño	1
W.C.	1
Alcoba	3
Trastero	1
Alcoba	1
W.C.	1
Baño	1
Comedor	1
Garaje	1

XOPARQ CW
The Palma Residences

XOPARQ
The Palma Residences

APARTAMENT 3.R

Los datos de cada inmueble no son parte de una oferta o contrato. No debe considerar exactos o factuales las declaraciones hechas por aProperties, verbalmente o por escrito, respecto del inmueble, el estado en que se encuentra o su valor. Las fotografías sólo muestran partes determinadas del inmueble tal y como eran en el momento que se tomaron. Las áreas, dimensiones y las distancias que se proporcionan sólo son aproximadas y deben ser comprobadas por el cliente. Las imágenes generadas por ordenador solo son una indicación de la posible apariencia del inmueble, y pueden cambiar en cualquier momento. La información respecto a un inmueble es susceptible de cambiar en cualquier momento.

Para más información o para concertar una cita

Tel: 871 16 01 60

apropertiespalma@aproperties.es

<https://www.aproperties.es>