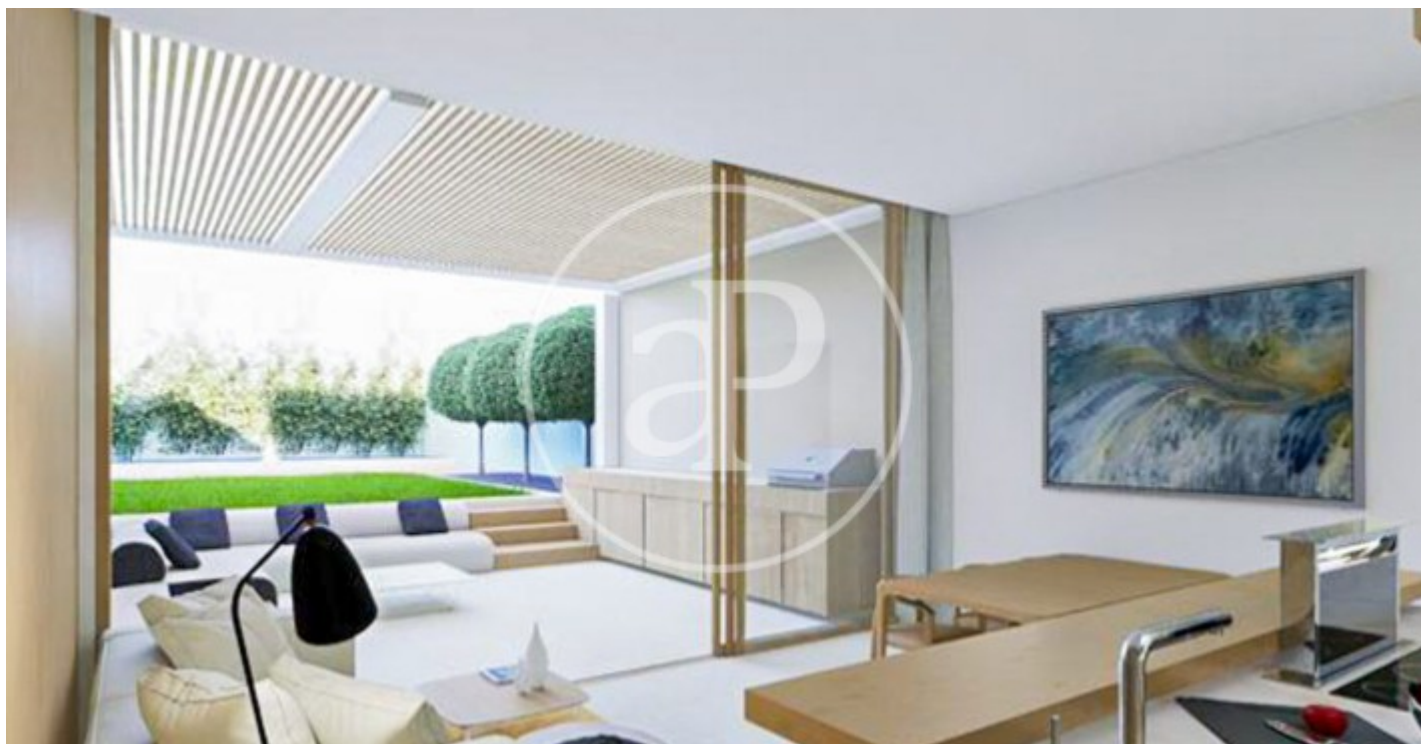


(Son Armadams)

Ref: ONPM2309006



## Promoción de obra nueva en venta en Son Armadans

Esta promoción de obra nueva en la zona residencial de Son Armadans ubicada en la calle Roger de Lluria 14, a un paso del Paseo Marítimo cerca del Castillo de Bellver y a pocos minutos a pie de Santa Catalina, donde poder disfrutar de una variada oferta de restaurantes y ocio, rodeado de todos los servicios, y muy bien comunicado con todo tipo de transporte. Comunidad compuesta por solo tres vecinos y tres diferentes tipologías con un diseño vanguardista, luminosos y funcionales, con altas calidades, este proyecto tiene previsto su inicio a mitad del 2024 con finalización de obra a finales del 2025. Piso dúplex en planta baja, con jardín y piscina privada compuesto por un salón - comedor con cocina integrada, amueblada y electrodomésticos panelados, aseo de cortesía y coladuría con 38 m<sup>2</sup> construidos en la planta baja con salida directa a un porche de 25 m<sup>2</sup> y al jardín privado de 120 m<sup>2</sup> con piscina de 23 m<sup>2</sup>, la escalera conduce a la planta superior donde se encuentran los tres dormitorios de los cuales uno es en suite con vistas a su propio jardín y los otros dos restantes c [...]

Palma de Mallorca / Son Armadams  
Unidad 3  
Finalización Q1 2025

### CARACTERÍSTICAS

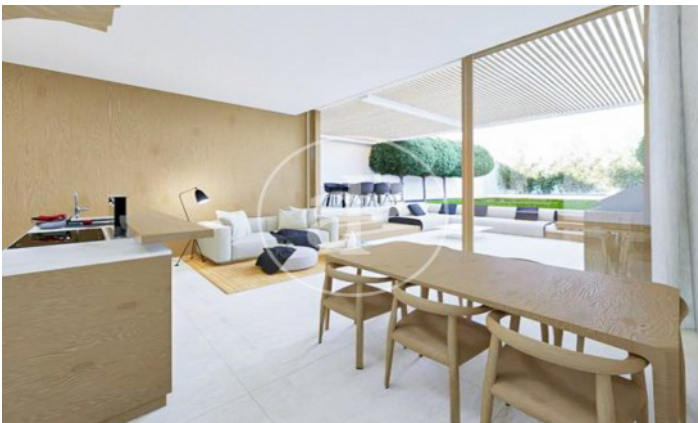
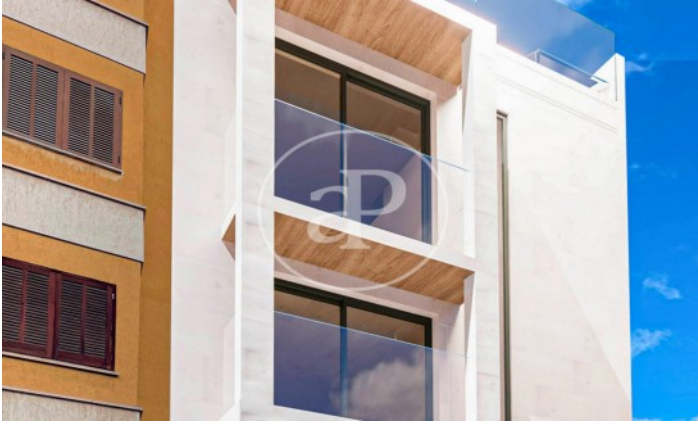
Superficie 79 m<sup>2</sup> / 24 m<sup>2</sup> terraza  
3 Dormitorios  
2 Baños 1 Aseos

- ✓ Calefacción
- ✓ Trastero
- ✓ AACC
- ✓ Terraza
- ✓ Patio
- ✓ Piscina
- ✓ Ascensor
- ✓ Tiene parking

Precio 825,000 €

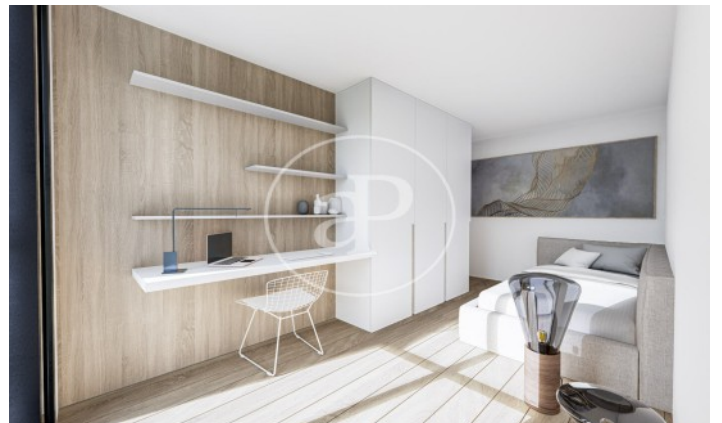
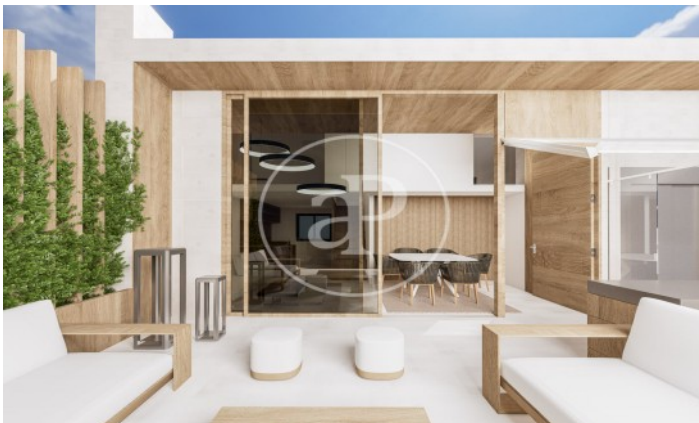
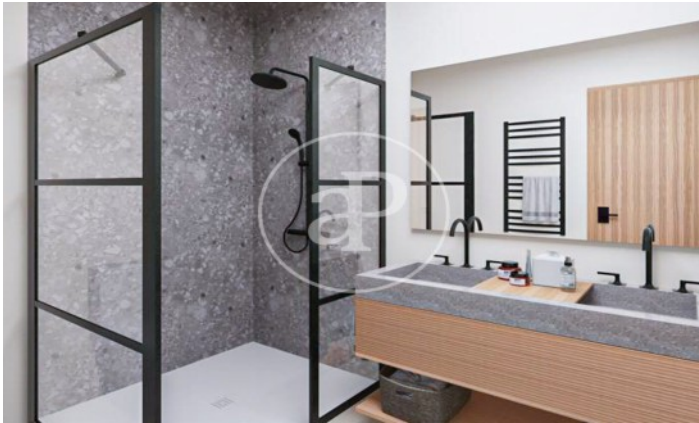
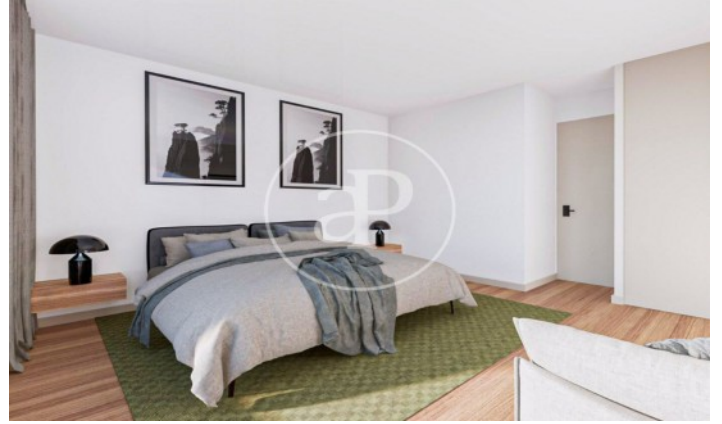
(Son Armadams)

Ref: ONPM2309006



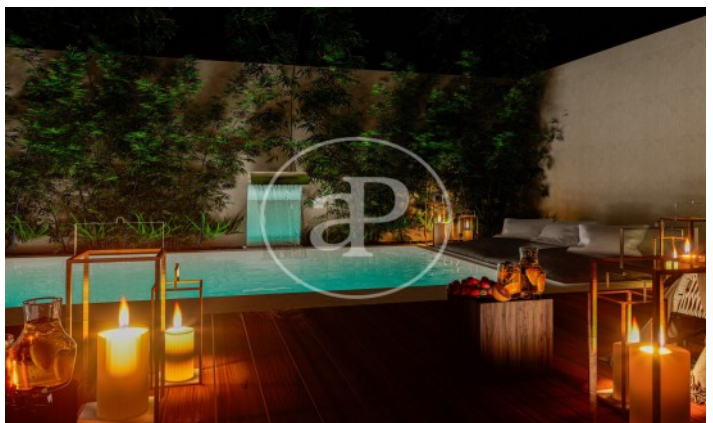
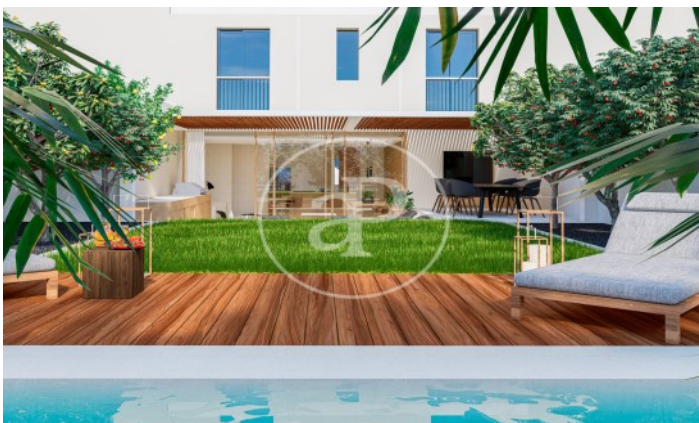
(Son Armadams)

Ref: ONPM2309006



(Son Armadams)

Ref: ONPM2309006



Los datos de cada inmueble no son parte de una oferta o contrato. No debe considerar exactos o factuales las declaraciones hechas por aProperties, verbalmente o por escrito, respecto del inmueble, el estado en que se encuentra o su valor. Las fotografías sólo muestran partes determinadas del inmueble tal y como eran en el momento que se tomaron. Las áreas, dimensiones y las distancias que se proporcionan sólo son aproximadas y deben ser comprobadas por el cliente. Las imágenes generadas por ordenador solo son una indicación de la posible apariencia del inmueble, y pueden cambiar en cualquier momento. La información respecto a un inmueble es susceptible de cambiar en cualquier momento.

Para más información o para concertar una cita

Tel: 871 16 01 60

[apropertiespalma@aproperties.es](mailto:apropertiespalma@aproperties.es)

<https://www.aproperties.es>