

Almenara, Plana Baja

REF. VV2503022

Casa Adosada en Venta en Almenara

Características

- ✓ Vistas
- ✓ Trastero
- ✓ Terraza
- ✓ Tiene parking
- ✓ Calefacción
- ✓ AACC
- ✓ Ascensor

Superficie
407 m²

Dormitorios
4

Baños
4

Precio

368.000 €



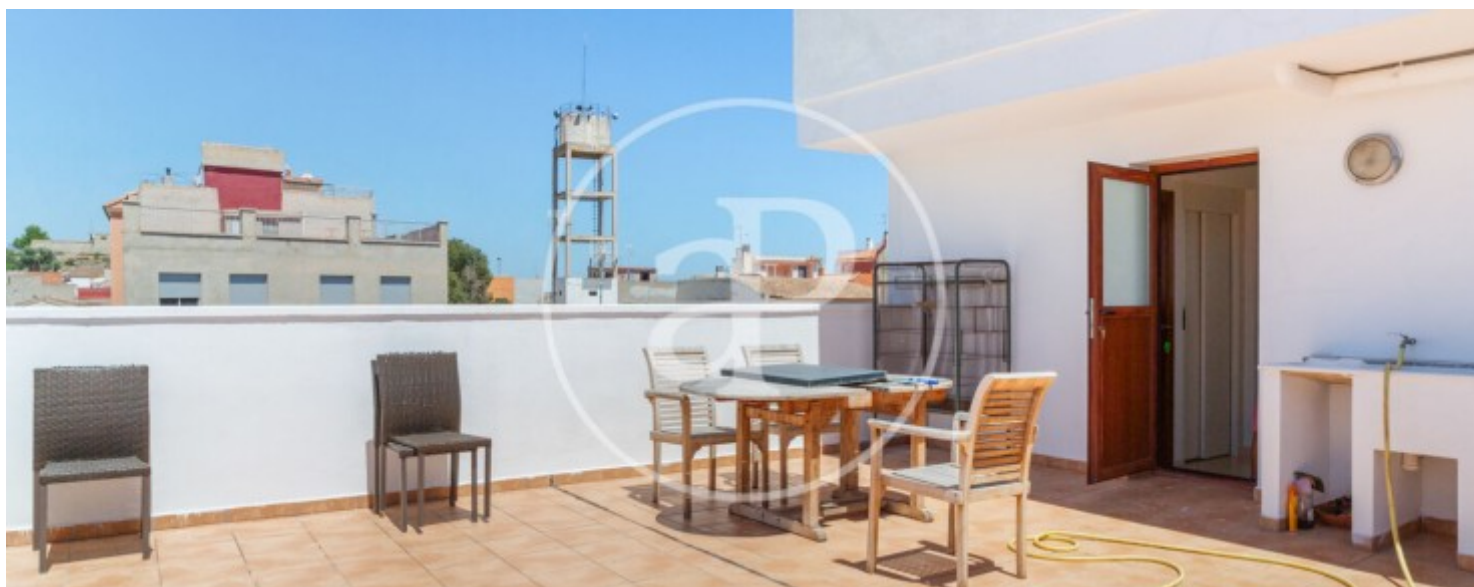
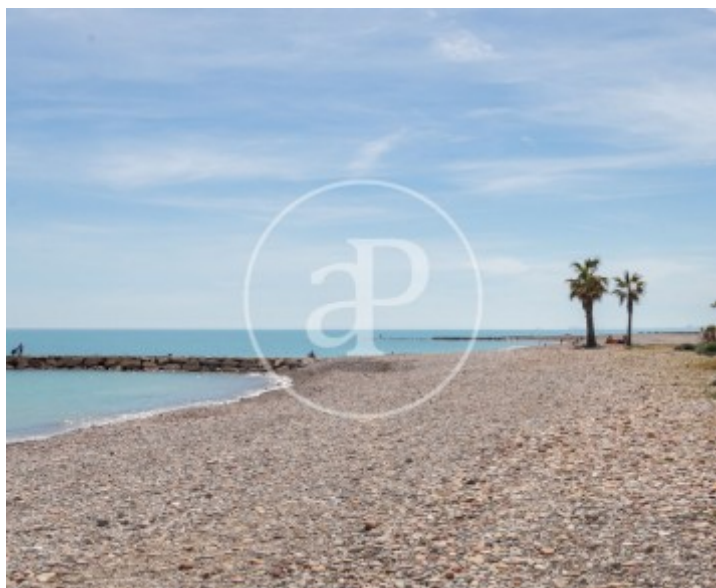
aProperties tiene el placer de presentar este adosado unico de 407 m² construidos, que ofrece unas vistas impresionantes tanto al mar como a la montaña, con una distribución perfecta esta vivienda cuenta con 4 amplias habitaciones, tres de ellas con vestidores, y dos de ellas con balcón, una de los cuales se disfruta de vistas al mar. La vivienda dispone de un ascensor, el cual es un elemento que garantiza la movilidad, seguridad y accesibilidad de las personas en todas sus estancia. La vivienda, seminueva, cuenta con acabados de alta calidad y suelos porcelánico que le dan un toque de elegancia único, cuenta con 4 baños, uno de ellos en suite, así como 3 terrazas que te dejarán sin aliento: una con vistas a las

montañas, otra con vistas al mar, y una tercera con una vista panorámica de 360 grados que te enamorará. La orientación este-oeste permite disfrutar de la luz natural durante todo el día. Entre sus comodidades destacan la caldera con descasificador, la calefacción por radiadores, el aire acondicionado por conducto, y las persianas eléctricas. En esta propiedad, podrás relajarte en la sauna, disfrutar de deliciosas paellas en el paellero y disfrutar de un cómodo garaje para 3 coches. Se encuentra muy bien comunicada a...

Contacta con nosotros,
estaremos encantados de atenderte,
para ofrecerte más detalles e información.

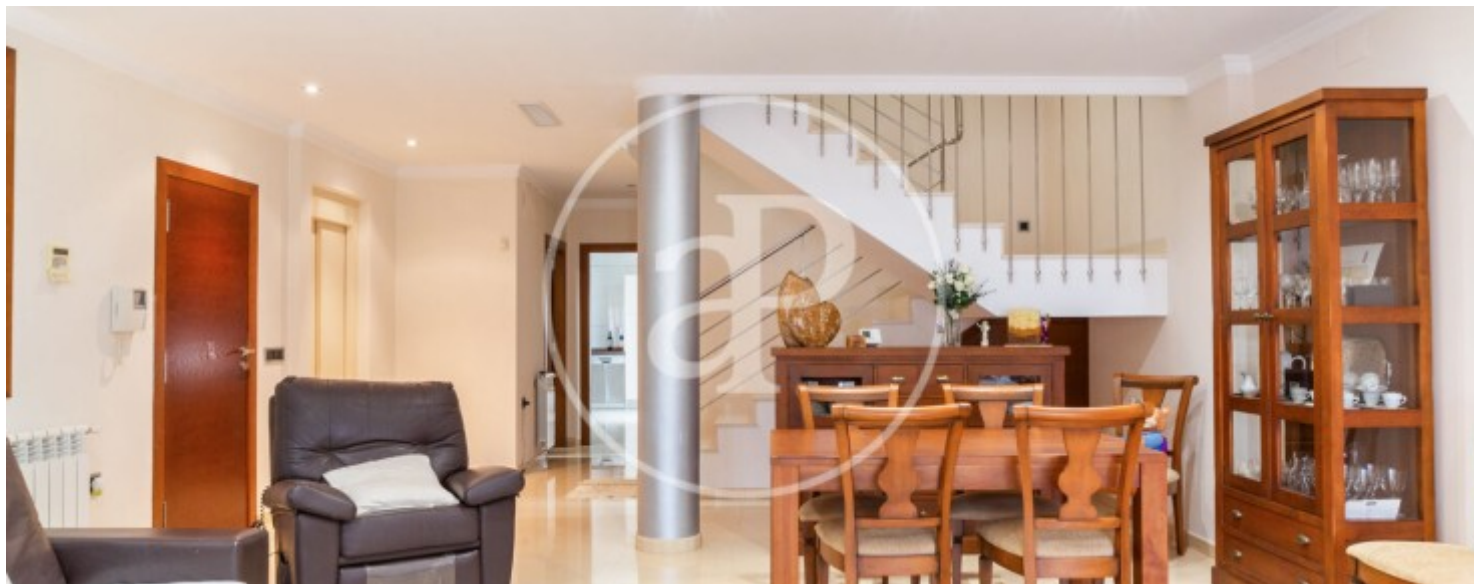
Almenara, Plana Baja

REF. VV2503022



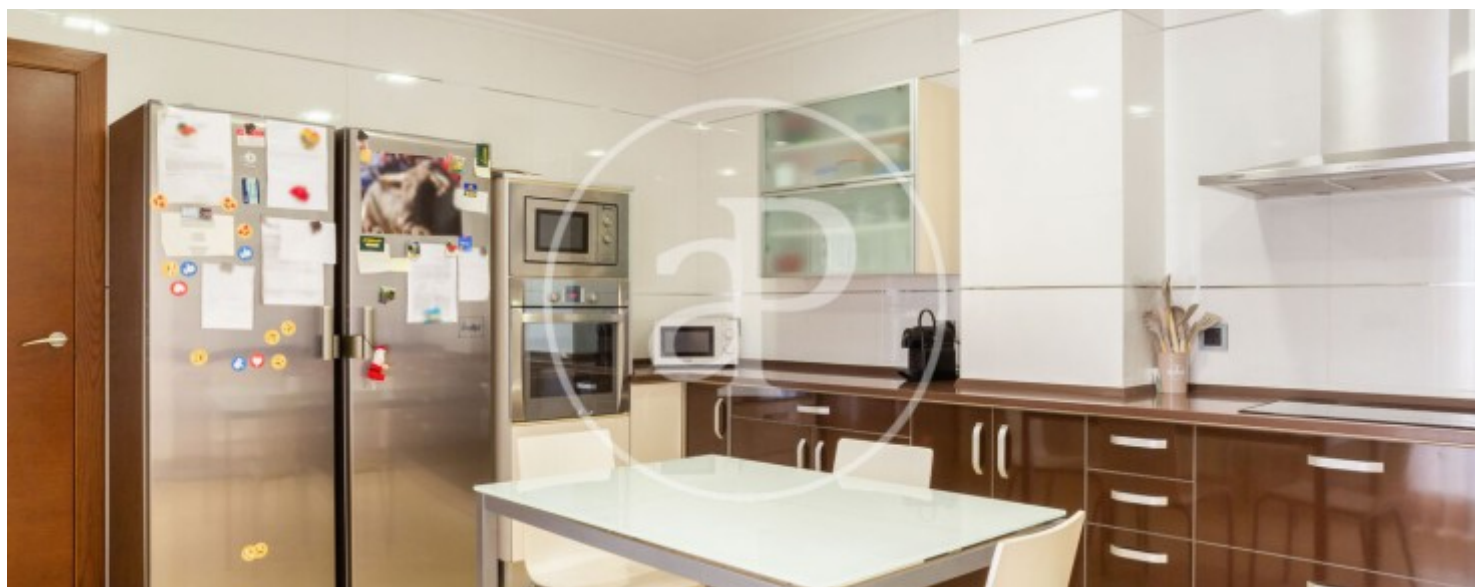
Almenara, Plana Baja

REF. VV2503022



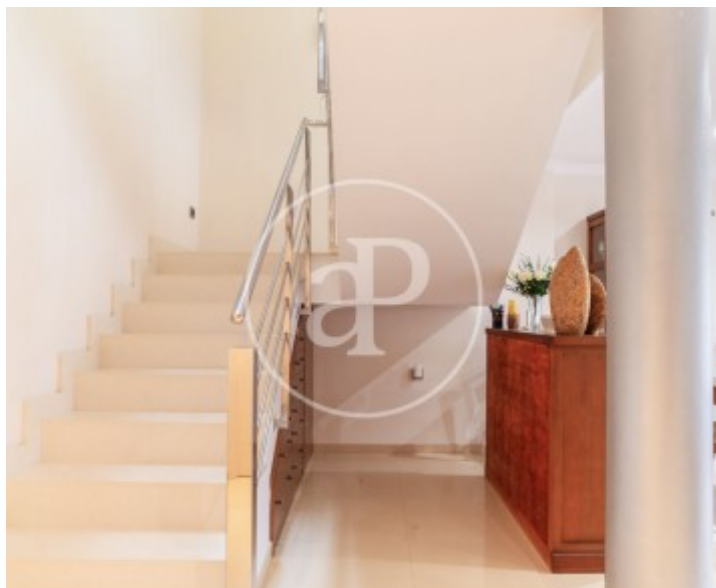
Almenara, Plana Baja

REF. VV2503022



Almenara, Plana Baja

REF. VV2503022



Los datos de cada inmueble no son parte de una oferta o contrato. No debe considerar exactos o factuales las declaraciones hechas por aProperties, verbalmente o por escrito, respecto del inmueble, el estado en que se encuentra o su valor. Las fotografías sólo muestran partes determinadas del inmueble tal y como eran en el momento que se tomaron. Las áreas, dimensiones y las distancias que se proporcionan sólo son aproximadas y deben ser comprobadas por el cliente. Las imágenes generadas por ordenador solo son una indicación de la posible apariencia del inmueble, y pueden cambiar en cualquier momento. La información respecto a un inmueble es susceptible de cambiar en cualquier momento.

Para **más información** o
para concertar una cita

apropertiesvalencia@aproperties.es
Tel: 96 128 59 65
www.aproperties.es