

(Mestalla)

Ref: ONV2312001



## *Bajos con Licencia Turística en venta en Mestalla*

Exclusividad y Comodidad en el Corazón de El Plá Del Real  
Presentamos con entusiasmo Mestalla Flats, un innovador proyecto inmobiliario que redefine el concepto de vida urbana en El Plá Del Real. Este desarrollo, compuesto por cuatro elegantes apartamentos con licencia turística, se erige como un testimonio de sofisticación y modernidad en una de las zonas más privilegiadas de Valencia. Características Destacadas: Cada uno de los cuatro apartamentos presenta un diseño vanguardista y acabados de alta calidad. Con acceso directo desde la vía pública, estos espacios independientes ofrecen una experiencia de vida única. Desde el salón hasta el dormitorio, cada detalle ha sido cuidadosamente pensado para proporcionar un ambiente de lujo y confort. La distribución de cada unidad incluye un amplio salón, comedor, cocina completamente equipada, dormitorio con una exquisita atención a los detalles y un baño completo. Además, cada apartamento cuenta con una entrada exclusiva que se abre a una encantadora terraza a pie de calle, creando un vínculo perfecto entre [...]

Valencia / Mestalla

Unidad bj 2

Finalización Q4 2024

### **CARACTERÍSTICAS**

Superficie 55 m<sup>2</sup> / 8 m<sup>2</sup> terraza

1 Dormitorios

1 Baños

- ✓ Vistas
- ✓ Calefacción
- ✓ Amueblado
- ✓ AACC
- ✓ Terraza
- ✓ Ascensor

Precio 275,000 €

(Mestalla)

Ref: ONV2312001





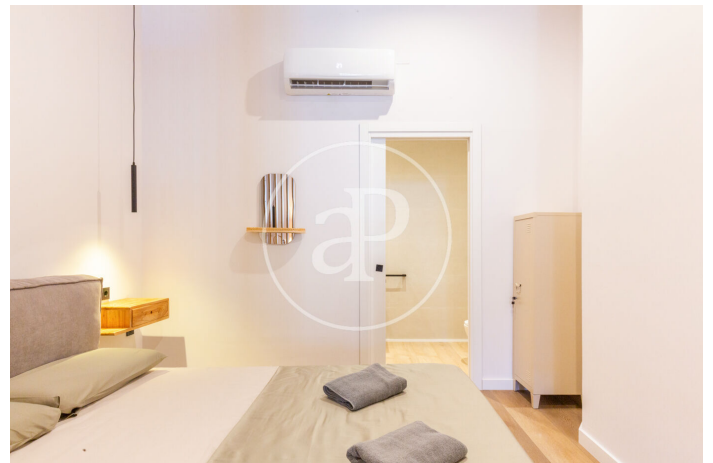
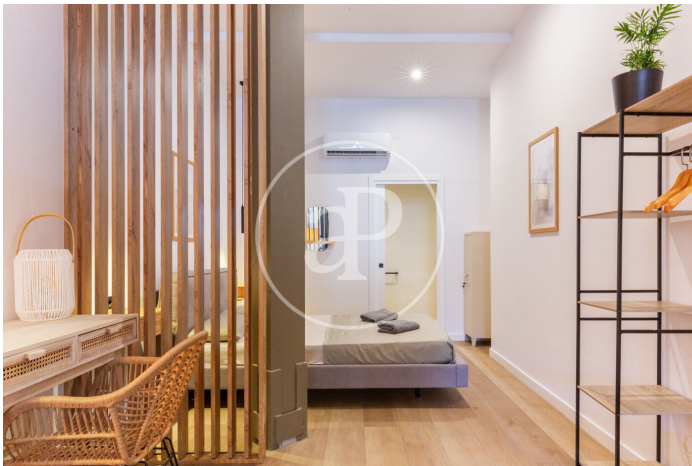
(Mestalla)

Ref: ONV2312001



(Mestalla)

Ref: ONV2312001



Los datos de cada inmueble no son parte de una oferta o contrato. No debe considerar exactos o factuales las declaraciones hechas por aProperties, verbalmente o por escrito, respecto del inmueble, el estado en que se encuentra o su valor. Las fotografías sólo muestran partes determinadas del inmueble tal y como eran en el momento que se tomaron. Las áreas, dimensiones y las distancias que se proporcionan sólo son aproximadas y deben ser comprobadas por el cliente. Las imágenes generadas por ordenador solo son una indicación de la posible apariencia del inmueble, y pueden cambiar en cualquier momento. La información respecto a un inmueble es susceptible de cambiar en cualquier momento.

Para más información o para concertar una cita

Tel: 96 128 59 65 [apropertiesvalencia@aproperties.es](mailto:apropertiesvalencia@aproperties.es) <https://www.aproperties.es>