



Ruzafa, Valencia

REF. AV2207073

Ático en alquiler TEMPORAL de 2 habitaciones con terraza en Ruzafa

Características

Superficie

85 m²

Dormitorios

2

Baños

2

- ✓ Calefacción
- ✓ Amueblado
- ✓ AACC
- ✓ Terraza
- ✓ Ascensor

Precio

1.450 €



DISPONIBLE 4 DE NOVIEMBRE 2022 Solo para amantes del buen gusto, presentamos este inigualable ático de diseño.

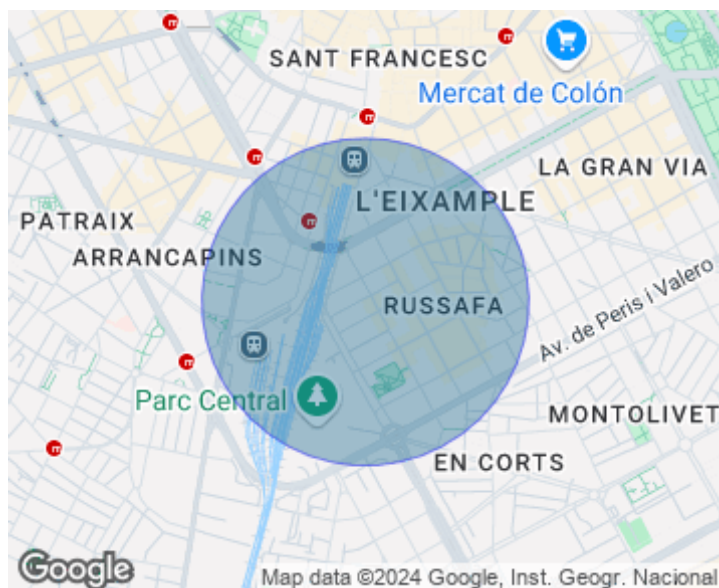
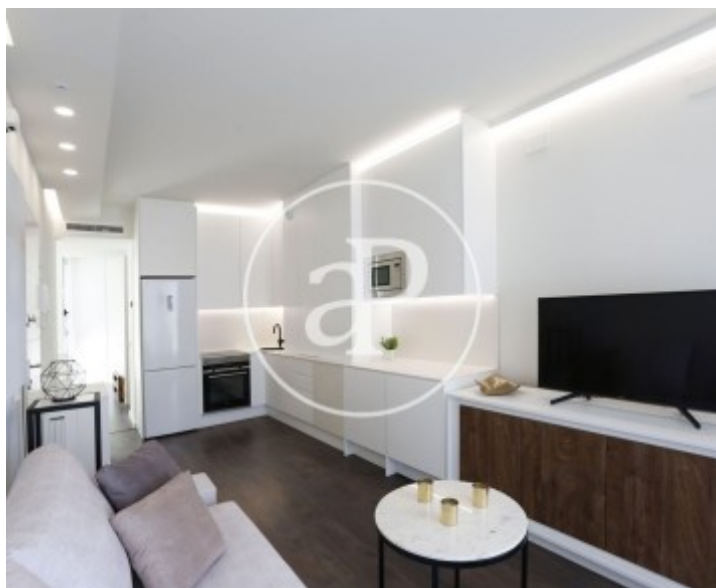
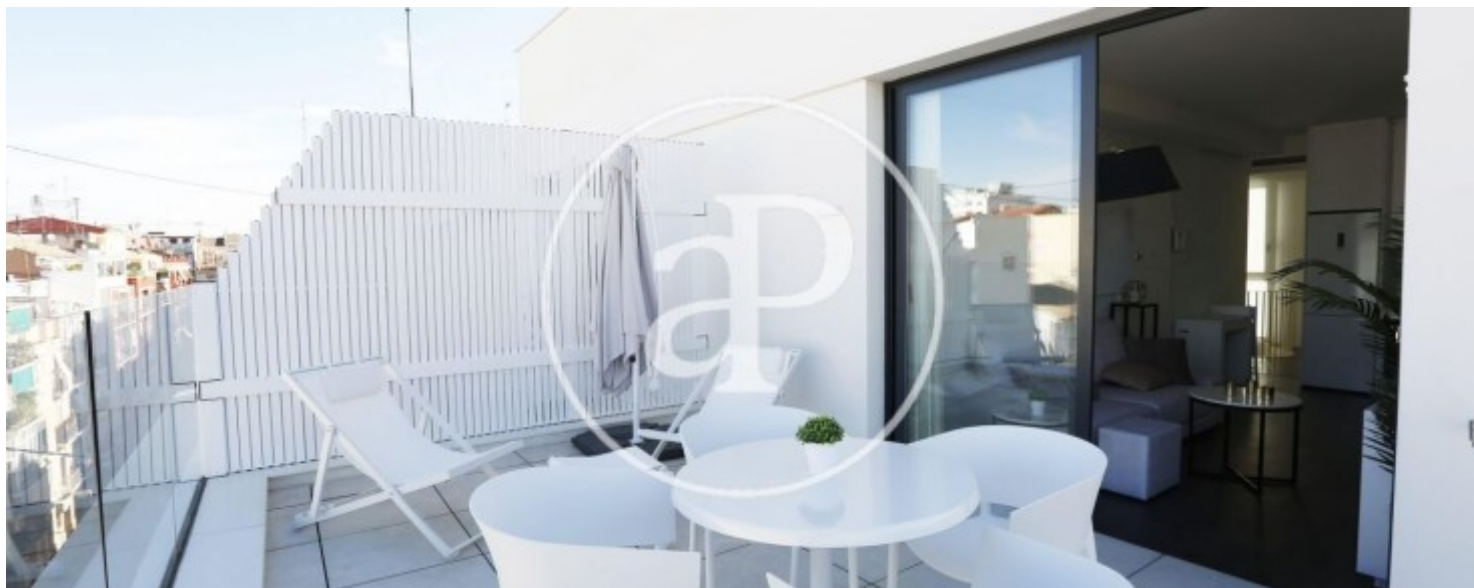
Alquiler de CORTA y MEDIA estancia, en el corazón de Ruzafa. Ubicado en uno de los barrios de mayor demanda para vivir o vacacionar en València, se encuentra este elegante y luminoso ático dúplex con decoración moderna y de estupendas calidades, con un total de 85 m2. El inmueble cuenta con 2 habitaciones y 2 cuartos de baño completos, una habitación con cama de matrimonio de 1.50 y con baño en suite y la segunda habitación con dos camas de 90. Su cocina tiene todo el equipamiento y

está integrada a su cómodo y luminoso salón comedor, el cual tiene acceso a su amplia terraza de 15 m2. La vivienda cuenta además, con detalles únicos como: Internet de Fibra Óptica de alta velocidad, aire acondicionado frío y calor centralizado por conductos en todas las estancias, techos modernos con luces Led integradas, suelo de parqué, así como con todo el equipamiento básico para entrar a vivir de inmediato. Por último, las áreas comunes de la finca complementaran su estancia con: Terraza común-...

Contacta con nosotros,
estaremos encantados de atenderte,
para ofrecerte más detalles e información.

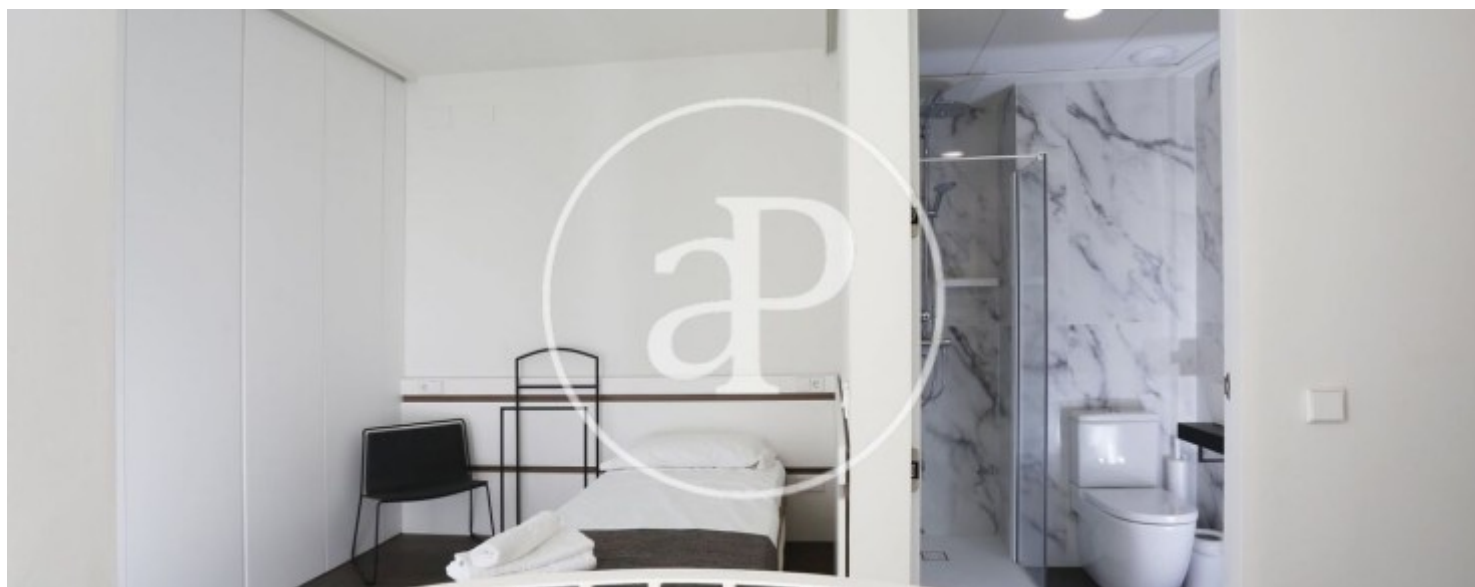
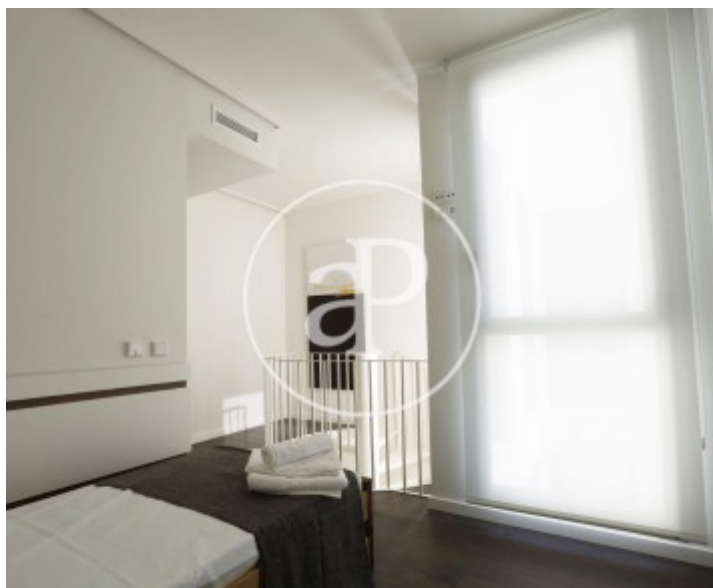
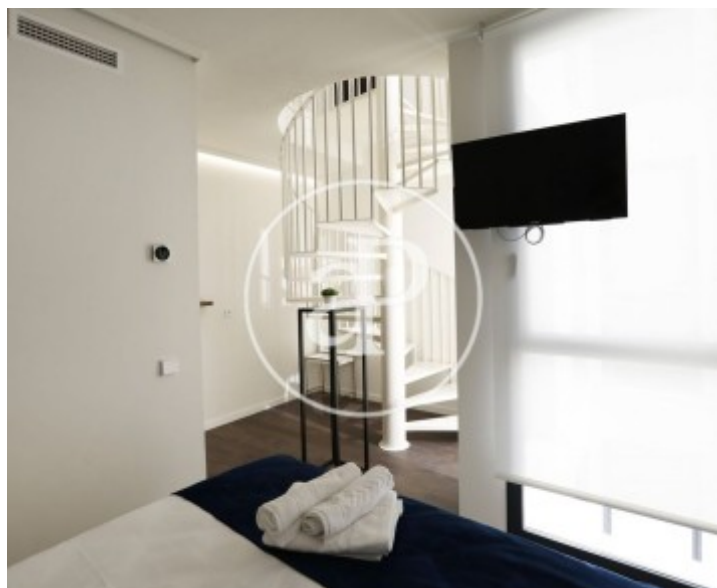
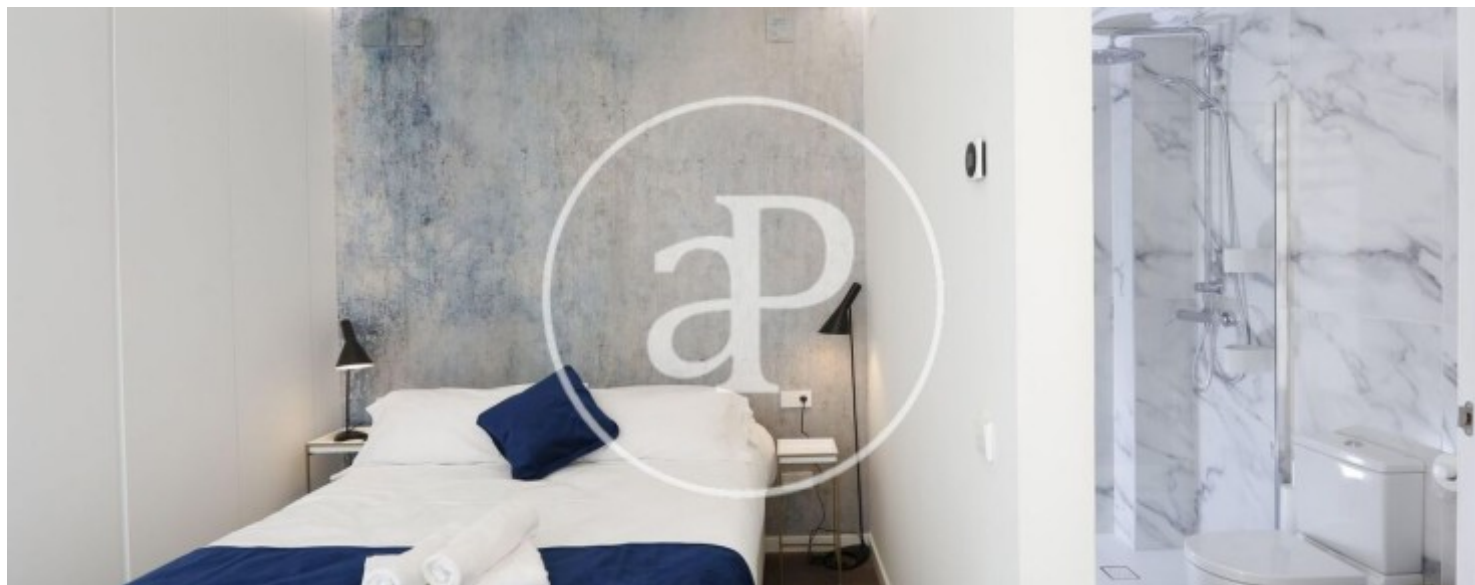
Ruzafa, Valencia

REF. AV2207073



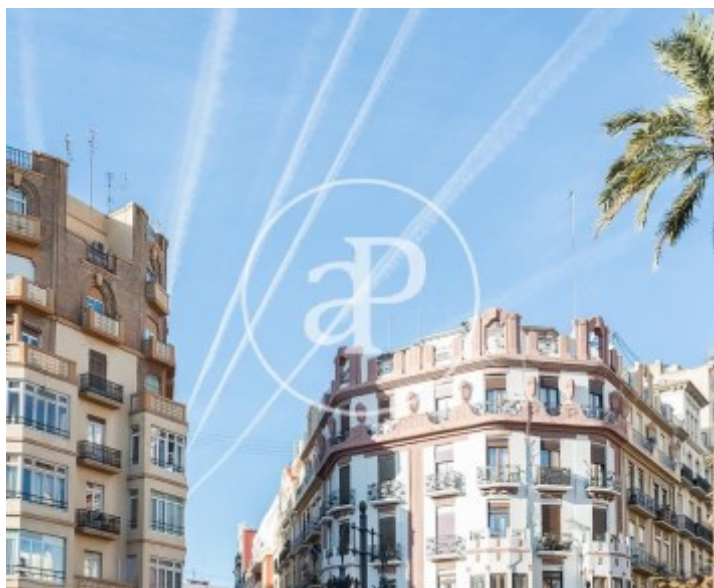
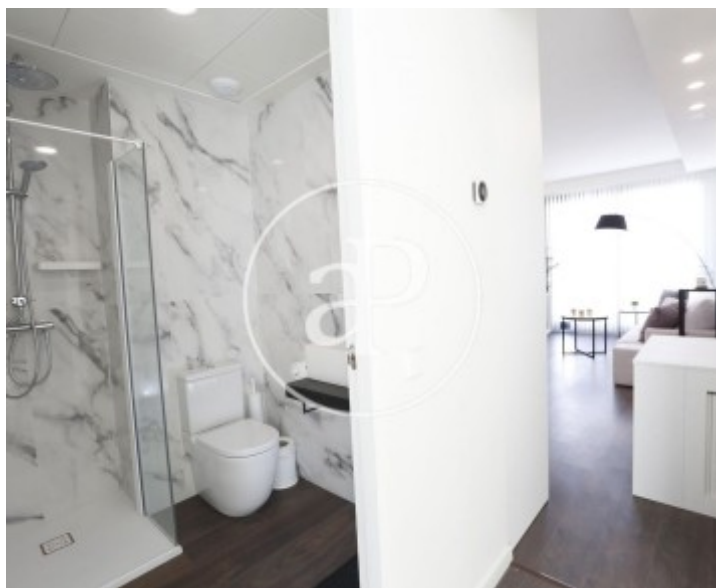
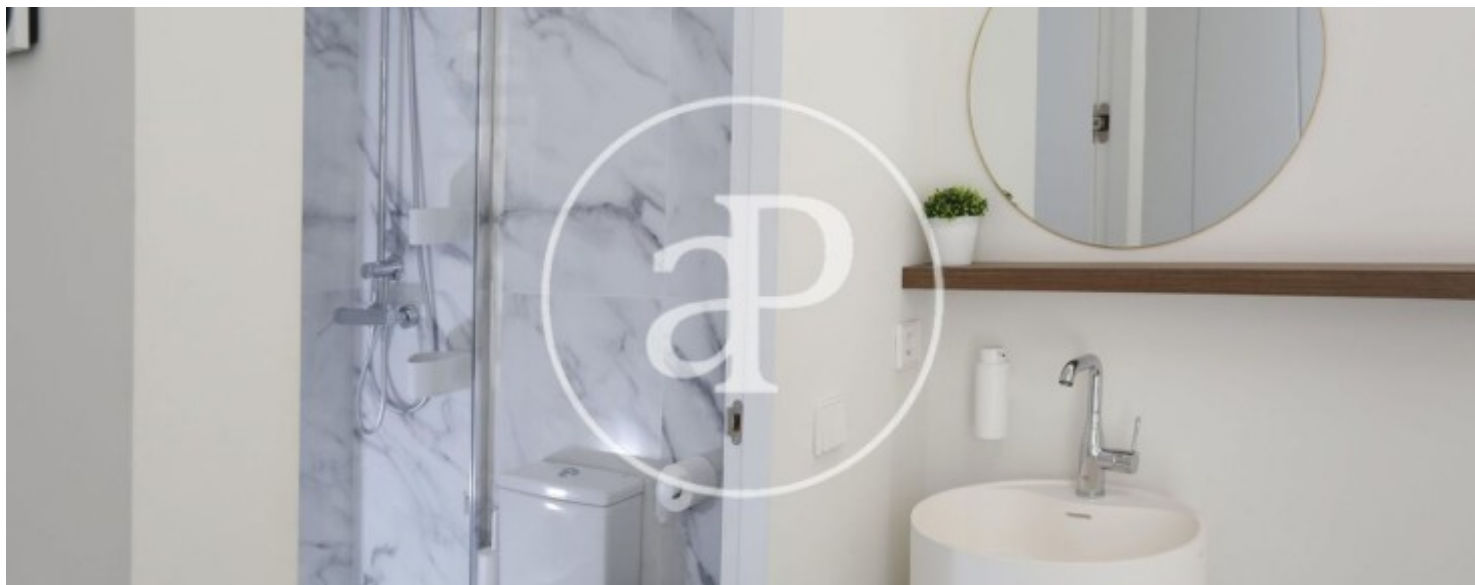
Ruzafa, Valencia

REF. AV2207073



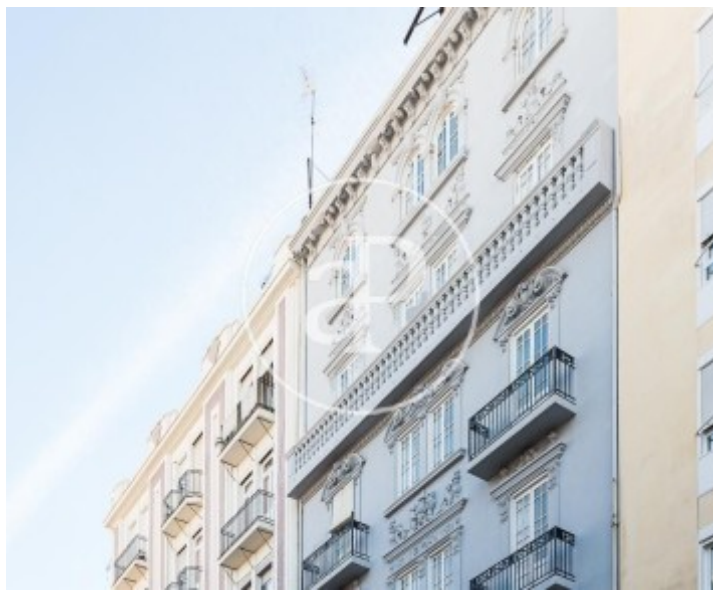
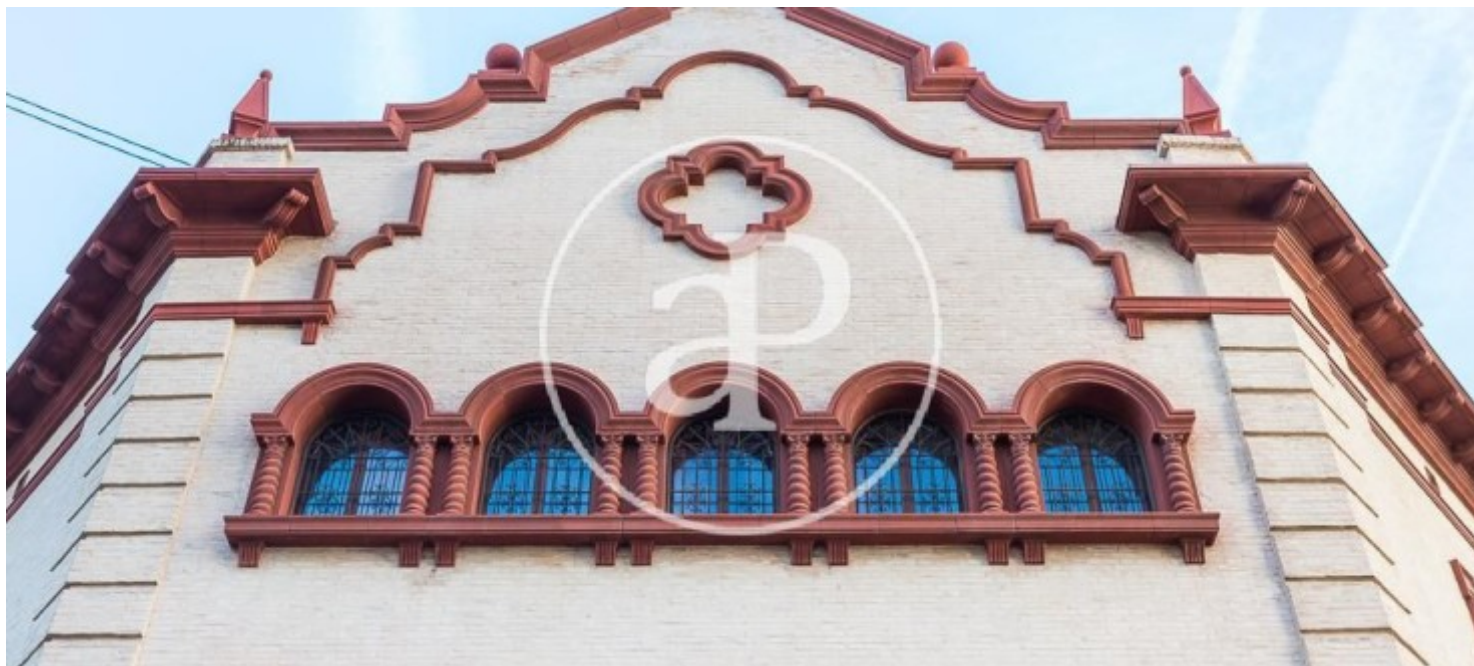
Ruzafa, Valencia

REF. AV2207073



Ruzafa, Valencia

REF. AV2207073



Los datos de cada inmueble no son parte de una oferta o contrato. No debe considerar exactos o factuales las declaraciones hechas por aProperties, verbalmente o por escrito, respecto del inmueble, el estado en que se encuentra o su valor. Las fotografías sólo muestran partes determinadas del inmueble tal y como eran en el momento que se tomaron. Las áreas, dimensiones y las distancias que se proporcionan sólo son aproximadas y deben ser comprobadas por el cliente. Las imágenes generadas por ordenador solo son una indicación de la posible apariencia del inmueble, y pueden cambiar en cualquier momento. La información respecto a un inmueble es susceptible de cambiar en cualquier momento.

Para **más información** o
para concertar una cita

apropertiesvalencia@aproperties.es
Tel: 96 128 59 65
www.aproperties.es